

- BORSA MERCI TELEMATICA ITALIANA -

REPORT MENSILE CONTRATTAZIONI TELEMATICHE

Tabella 1: Quantità, controvalore e contratti sulla Borsa Merci Telematica Italiana nel mese di aprile 2010

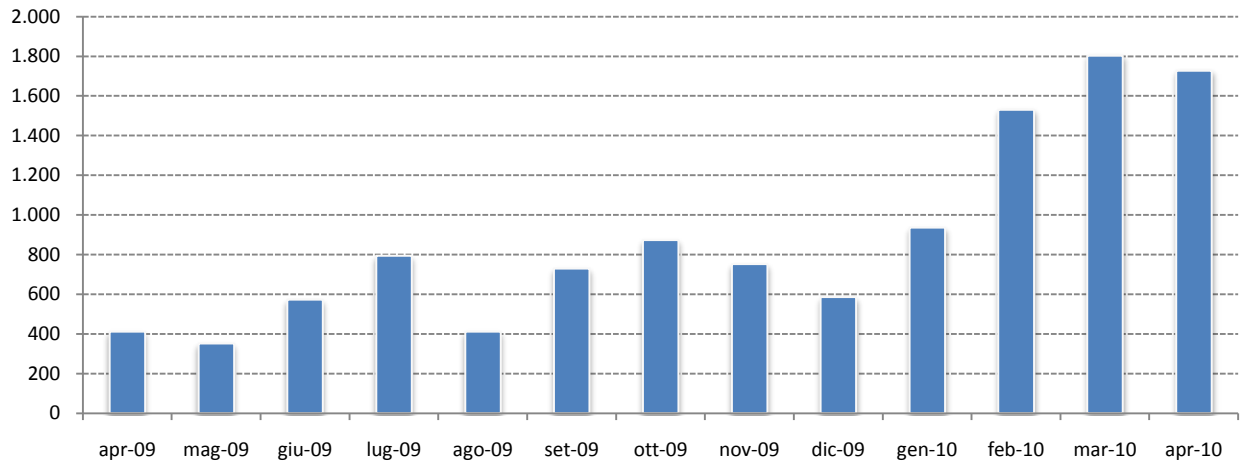
Prodotto	Quantità transate*	Controvalore	Contratti conclusi
Carni		€ 1.389.890	887
Pollo macellato e congelato (kg)	36.020	€ 105.454	13
Pollo macellato fresco (kg)	1.394.801	€ 1.284.436	874
Cereali e Coltivazioni Industriali		€ 14.893.557	703
Cereali minori (t)	3.770	€ 516.490	33
Grano duro (t)	21.547	€ 3.296.375	85
Grano tenero (t)	24.231	€ 3.583.541	77
Granoturco secco (t)	26.225	€ 3.962.575	84
Risone (t)	1.095	€ 267.020	18
Semi di soia (t)	2.130	€ 717.630	5
Sottoprodotti Macinazione (t)	19.272	€ 2.085.021	378
Semi di cotone (t)	1.330	€ 368.905	22
Semi di colza (t)	300	€ 96.000	1
Foraggi e Mangimi		€ 2.365.268	106
Farine vegetali di estrazione (t)	4.335	€ 1.210.395	18
Polpe barbabietola (t)	6.375	€ 814.663	57
Erba medica disidr. (t)	2.465	€ 340.210	31
Lattiero-Caseari		€ 5.298.275	29
Grana Padano (forme)	14.420	€ 3.142.975	18
Parmigiano Reggiano (forme)	6.100	€ 2.155.300	11
Olio		€ 486	1
Olio di Oliva Bott (l)	108	€ 486	1
Vino		€ 10.017	1
Vino da tavola (hl)	300	€ 10.017	1
Totale		€ 23.957.492	1.727

Fonte: BMTI S.C.p.A.

(*) l'unità di misura delle quantità transate è riportata nella colonna "prodotto"

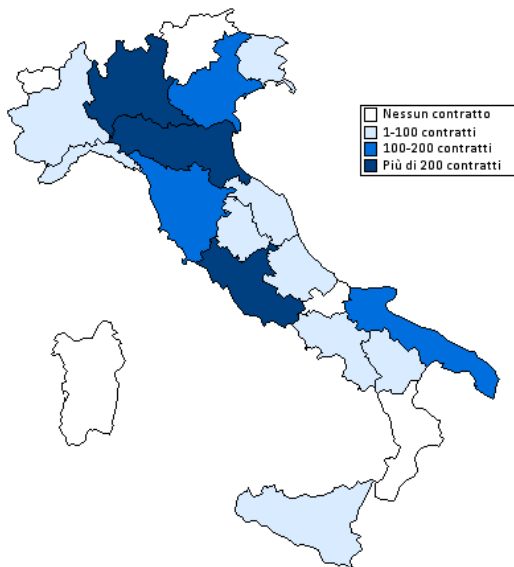
CONTRATTI CONCLUSI

Grafico 1: Contratti conclusi per mese negli ultimi 13 mesi



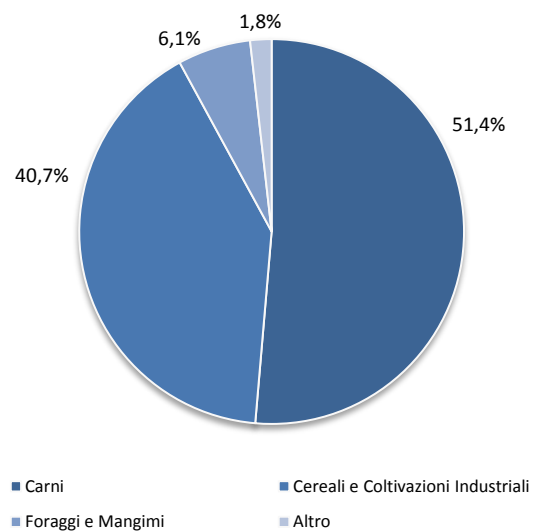
Fonte: BMTI S.C.p.A.

Cartogramma 1: Contratti conclusi per regione nel mese di aprile 2010



Fonte: BMTI S.C.p.A.

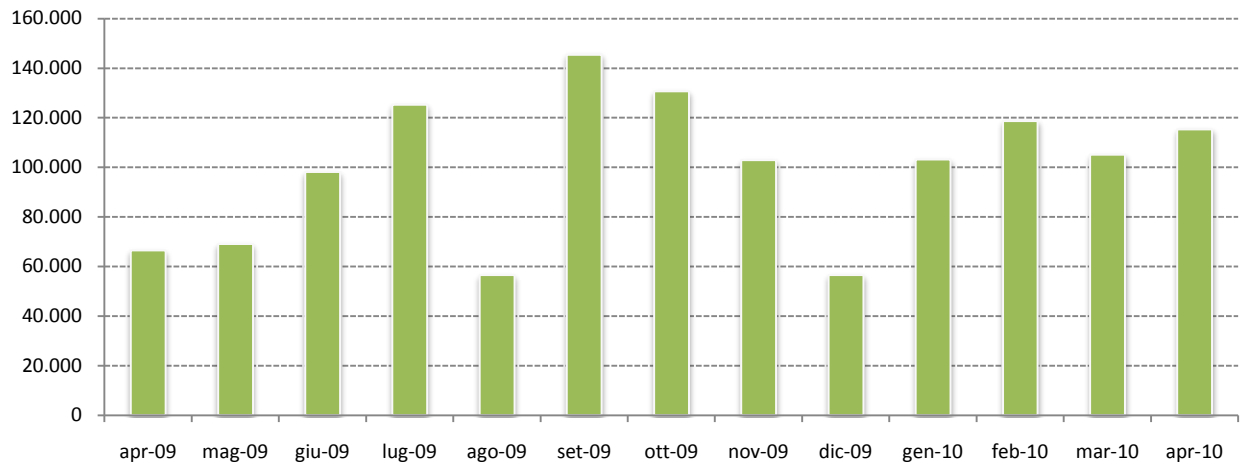
Grafico 2: Quota dei contratti conclusi per macrocategoria di prodotto nel mese di aprile 2010



Fonte: BMTI S.C.p.A.

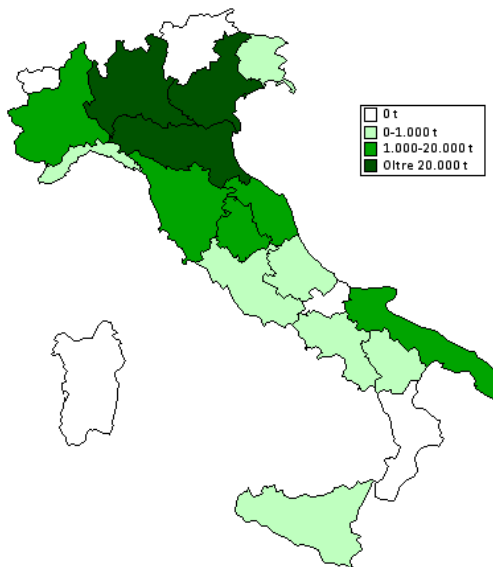
QUANTITÀ TRANSATE

Grafico 3: Quantità transate per mese negli ultimi 13 mesi (tonnellate)



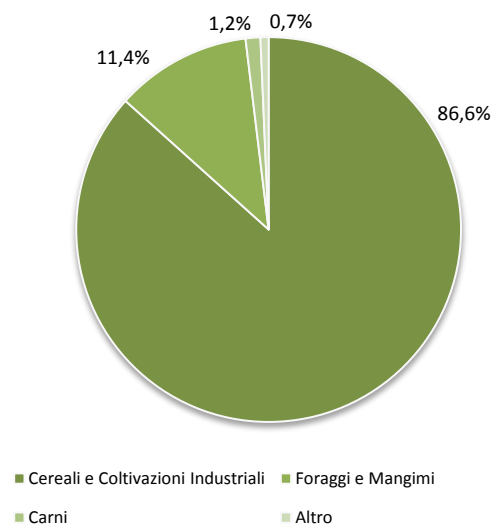
Fonte: BMTI S.C.p.A.

Cartogramma 2: Quantità transate per regione nel mese di aprile 2010 (tonnellate)



Fonte: BMTI S.C.p.A.

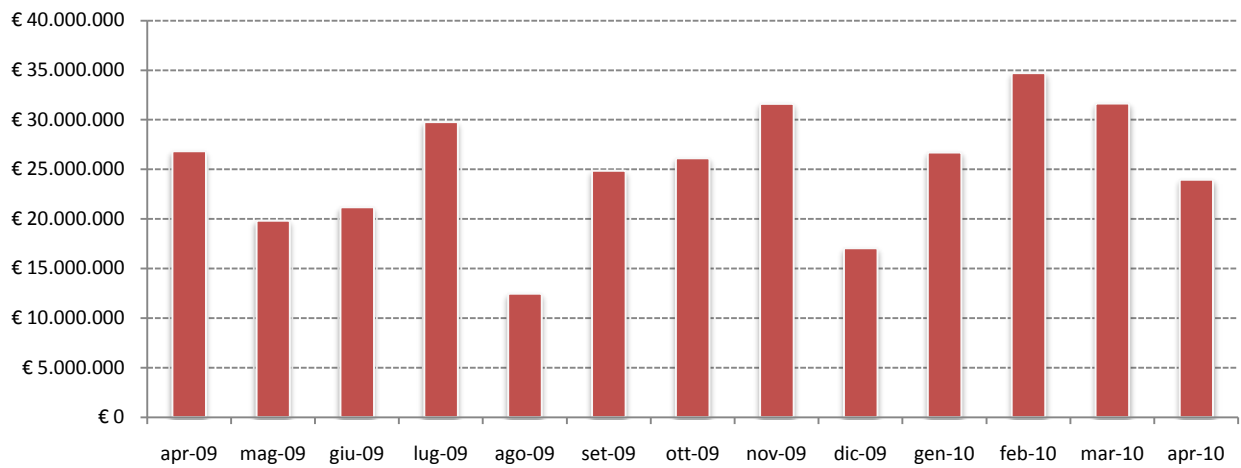
Grafico 4: Quota delle quantità transate (in tonnellate) per macrocategoria di prodotto nel mese di aprile 2010



Fonte: BMTI S.C.p.A.

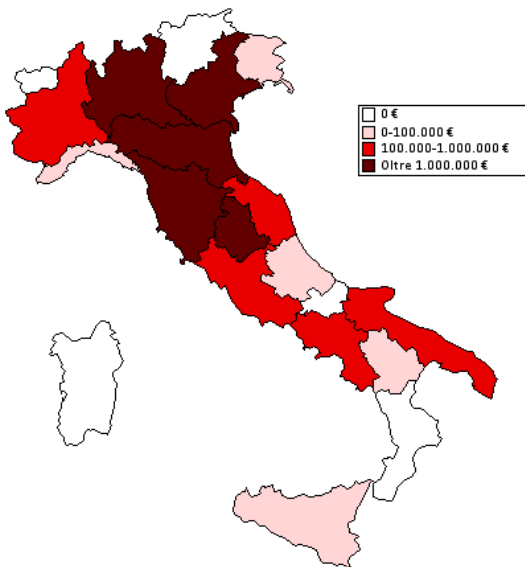
CONTROVALORE

Grafico 5: Controvalore per mese negli ultimi 13 mesi (€)



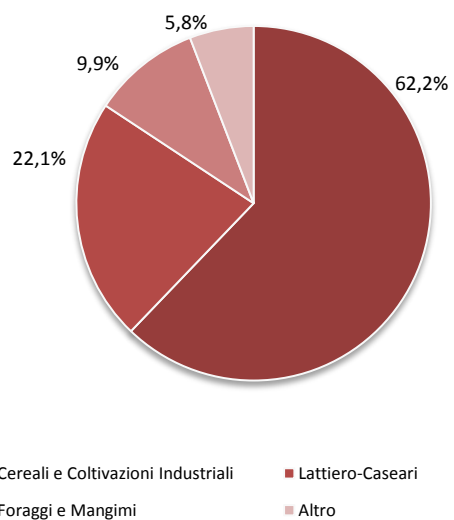
Fonte: BMTI S.C.p.A.

Cartogramma 3: Controvalore per regione nel mese di aprile 2010 (€)



Fonte: BMTI S.C.p.A.

Grafico 6: Quota del controvalore per macrocategoria di prodotto nel mese di aprile 2010



Fonte: BMTI S.C.p.A.