



- BORSA MERCI TELEMATICA ITALIANA -
REPORT MENSILE CONTRATTAZIONI TELEMATICHE

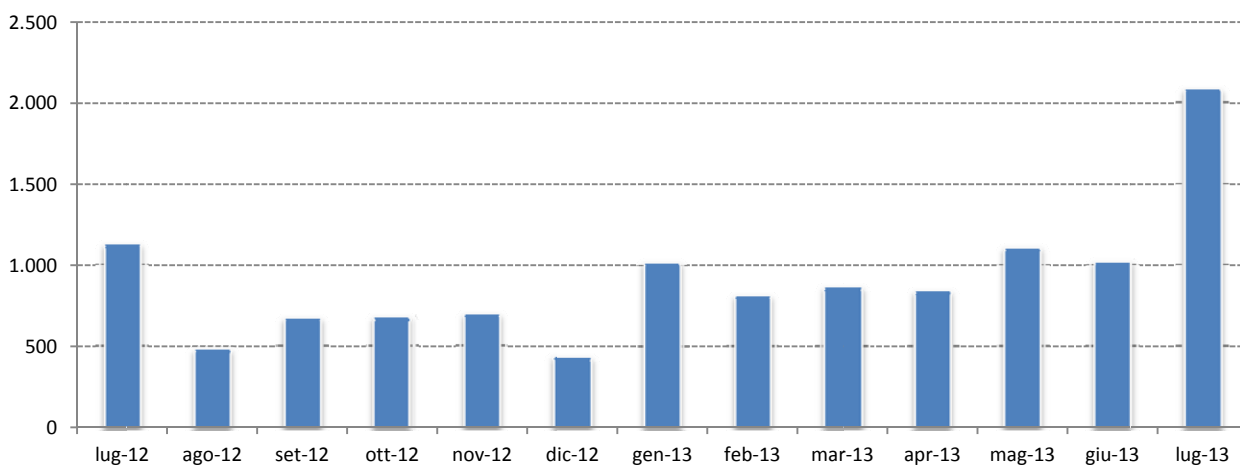
Tabella 1: MERCATI ATTIVI – Quantità, controvalore e contratti sulla Borsa Merci Telematica Italiana – Luglio 2013

Prodotto	Quantità transate*	Controvalore	Contratti conclusi
Biomasse	3.595	€ 675.175	8
Biomasse solide (t)	3.595	€ 675.175	8
Carni		€ 9.019	16
Tagli di carne suina fresca Kg (kg)	3.296	€ 9.019	16
Cereali e Coltivazioni Industriali		€ 31.854.376	532
Cereali minori (t)	10.182	€ 2.118.751	50
Grano duro (t)	3.020	€ 905.990	20
Grano tenero (t)	46.460	€ 9.768.345	113
Granoturco secco (t)	45.160	€ 9.214.500	86
Risone (t)	8.649	€ 2.935.613	76
Semi di soia (t)	3.500	€ 1.501.000	2
Sottoprodotti Macinazione (t)	23.063	€ 4.219.122	163
Semi di cotone (t)	3.305	€ 1.114.945	19
Semi di colza (t)	177	€ 76.110	3
Conserve vegetali		€ 938.121	231
Derivati Pomodoro barattoli (barat.)	105.840	€ 172.519	2
Derivati Pomodoro fusti/sacchi (Kg)	25.479	€ 10.956	1
Derivati pomodoro altre confezioni (conf.)	101.263	€ 754.646	228
Foraggi e Mangimi		€ 8.959.255	138
Farine vegetali di estrazione (t)	15.760	€ 5.805.535	35
Polpe barbabietola (t)	9.660	€ 2.182.380	50
Erba medica disidr. (t)	4.450	€ 946.740	52
Favino (t)	75	€ 24.600	1
Lattiero-Caseari		€ 8.299.169	25
Grana Padano (forme)	15.260	€ 3.539.939	15
Latte in cisterna (t)	2.296	€ 1.059.450	2
Parmigiano Reggiano (forme)	10.840	€ 3.699.780	8
Olio di oliva e di semi	73.418	€ 248.452	107
Olio di Oliva DOP (bott.)	8.298	€ 40.479	17
Olio di Oliva in lattina (latt.)	2.870	€ 25.706	21
Olio di Oliva in bottiglia (bott.)	38.130	€ 116.303	67
Olio di Oliva Sfuso (kg)	24.120	€ 65.964	2
Ortofrutta		€ 2.427.446	918
Pomodori (kg)	3.600	€ 3.425	9
Angurie (kg)	278.670	€ 123.520	44
Zucchine (kg)	717	€ 194	1
Meloni (kg)	6.560	€ 5.461	8
Peperoni (kg)	49.135	€ 67.270	81
Fagioli (kg)	98	€ 108	2
Pesche (kg)	340.041	€ 450.223	216
Albicocche (kg)	46.705	€ 72.119	69
Ciliegie (kg)	17.915	€ 78.424	13
Melanzane (kg)	6.873	€ 3.918	9
Nettarine (kg)	1.157.255	€ 1.517.744	385
Fragole (kg)	2.964	€ 7.321	5
Susine (kg)	16.894	€ 23.313	29
Ortaggi da frutto IV gamma (conf.)	393	€ 9.965	10
Ortaggi da seme o legumi IV gamma (conf.)	2.762	€ 22.538	10
Funghi IV gamma (conf.)	42	€ 825	2
Ortaggi da fiore o inflorescenza IV gamma (conf.)	15	€ 360	1
Patate (kg)	36.836	€ 40.647	23
Cipolle (kg)	209	€ 73	1
Salumi e Grassine		€ 160.641	110
Prosciutto Parma DOP (pezzi)	513	€ 39.501	1
Prosciutto crudo non marchiato (pezzi)	2.271	€ 80.883	5
Coppa stagionata (kg)	409	€ 1.507	5
Pancetta filettata (kg)	94	€ 758	4
Prosciutto cotto (kg)	2.530	€ 7.329	10
Salame di puro suino (kg)	3.163	€ 14.486	49
Spalla (kg)	371	€ 1.447	2
Bresaola (kg)	252	€ 3.614	6
Altri salumi cotti (kg)	1.446	€ 5.326	13
Lardo (kg)	204	€ 326	3
Pancetta arrotolata (kg)	983	€ 4.279	8
Salsiccia (kg)	85	€ 468	1
Lonza (kg)	51	€ 418	1
Speck (kg)	240	€ 257	1
Guanciale (kg)	6	€ 42	1
Totale		€ 53.571.655	2.085

Fonte: BMTI S.C.p.A. (*) l'unità di misura delle quantità transate è riportata nella colonna "prodotto"

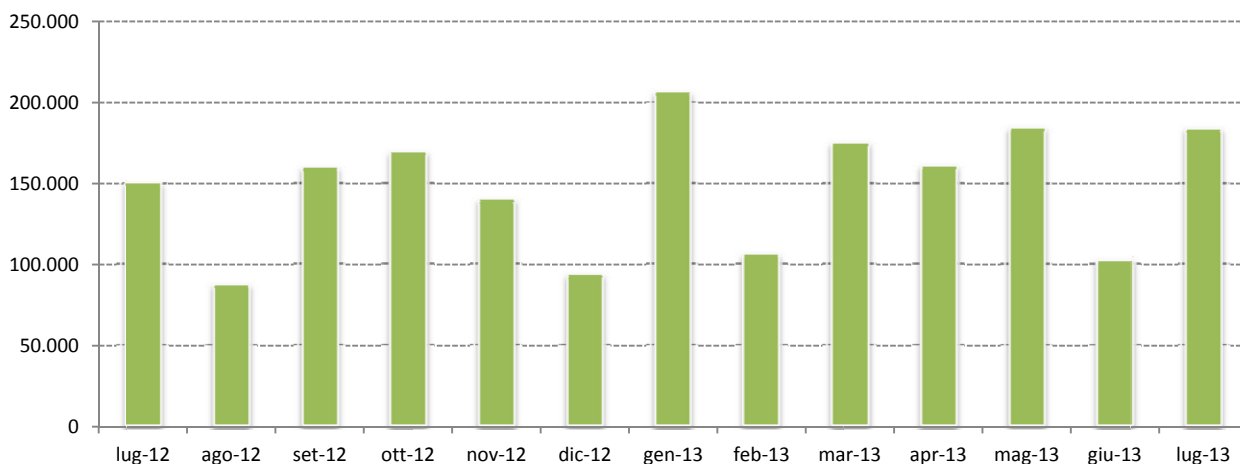
RISULTATI DI MERCATO*

Gráfico 1: Contratti conclusi per mese negli ultimi 13 mesi



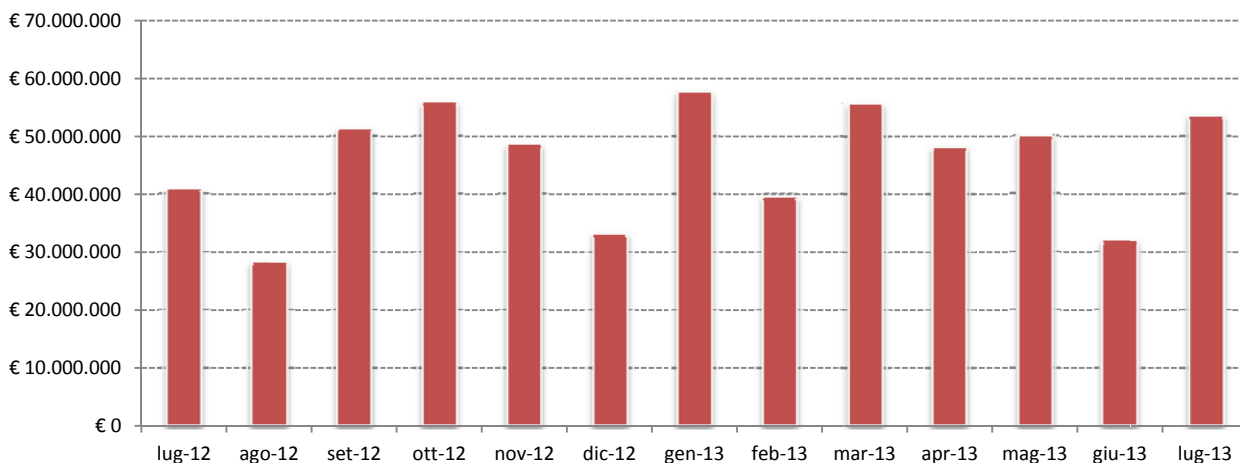
Fonte: BMTI S.C.p.A.

Gráfico 2: Quantità transate per mese negli ultimi 13 mesi (tonnellate)



Fonte: BMTI S.C.p.A.

Gráfico 3: Controvalore per mese negli ultimi 13 mesi (€)



Fonte: BMTI S.C.p.A.

* dati riepilogativi delle contrattazioni concluse sui mercati attivi della Borsa Merci Telematica Italiana