

## - BORSA MERCI TELEMATICA ITALIANA -

# REPORT MENSILE CONTRATTAZIONI TELEMATICHE

**Tabella 1: Quantità, controvalore e contratti sulla Borsa Merci Telematica Italiana nel mese di agosto 2010**

Prodotto	Quantità transate*	Controvalore	Contratti conclusi
<b>Carni</b>		€ 1.187.204	863
Pollo macellato e congelato (kg)	64.417	€ 73.723	10
Tacchino macellato e congelato (kg)	67	€ 309	2
Coniglio macellato fresco (kg)	84	€ 315	3
Pollo macellato fresco (kg)	1.230.263	€ 1.112.857	848
<b>Cereali e Coltivazioni Industriali</b>		€ 12.285.877	476
Cereali minori (t)	8.130	€ 1.573.560	29
Grano duro (t)	9.520	€ 1.922.530	38
Grano tenero (t)	13.830	€ 2.902.235	71
Granoturco secco (t)	23.391	€ 4.348.765	73
Semi di soia (t)	450	€ 119.250	2
Sottoprodotti Macinazione (t)	10.302	€ 1.255.327	251
Semi di cotone (t)	550	€ 164.210	12
<b>Foraggi e Mangimi</b>		€ 1.732.835	115
Farine vegetali di estrazione (t)	210	€ 58.605	6
Polpe barbabietola (t)	6.430	€ 844.200	62
Erba medica disidr. (t)	6.025	€ 830.030	47
<b>Lattiero-Caseari</b>		€ 7.682.149	27
Grana Padano (forme)	29.540	€ 6.857.649	23
Parmigiano Reggiano (forme)	2.100	€ 824.500	4
<b>Vino</b>		€ 27.360	1
Vino da tavola (hl)	600	€ 27.360	1
<b>Totale</b>		<b>€ 22.915.424</b>	<b>1.482</b>

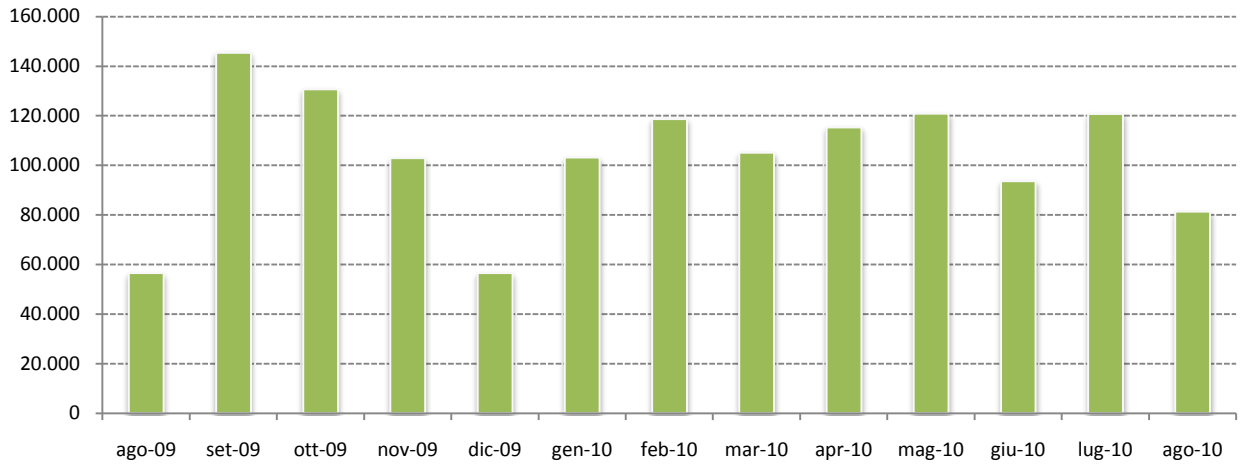
Fonte: BMTI S.C.p.A.

(\*) l'unità di misura delle quantità transate è riportata nella colonna "prodotto"



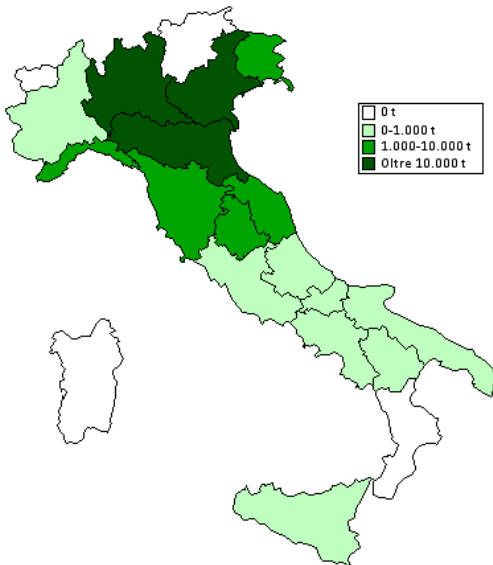
**QUANTITÀ TRANSATE**

**Grafico 3: Quantità transate per mese negli ultimi 13 mesi (tonnellate)**



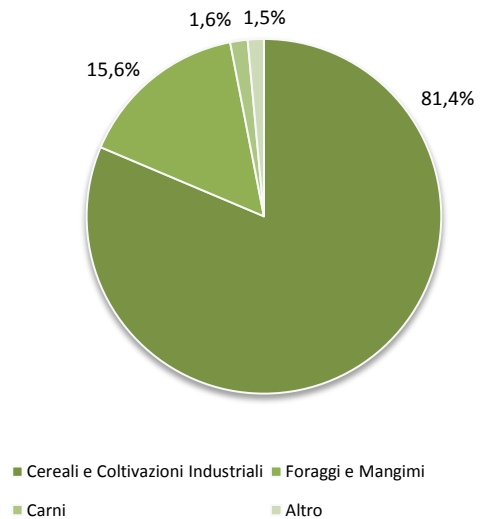
Fonte: BMTI S.C.p.A.

**Cartogramma 2: Quantità transate per regione nel mese di agosto 2010 (tonnellate)**



Fonte: BMTI S.C.p.A.

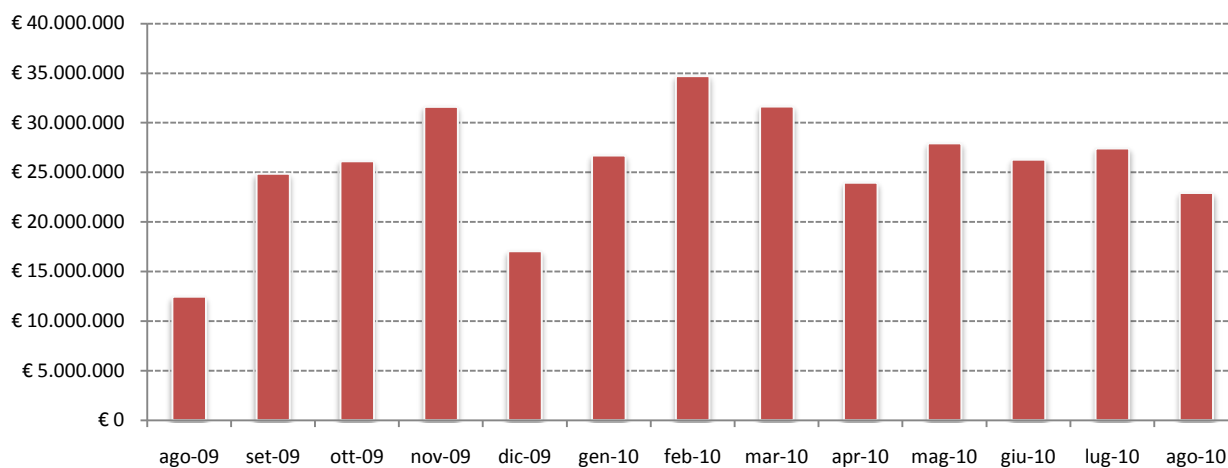
**Grafico 4: Quota delle quantità transate (in tonnellate) per macrocategoria di prodotto nel mese di agosto 2010**



Fonte: BMTI S.C.p.A.

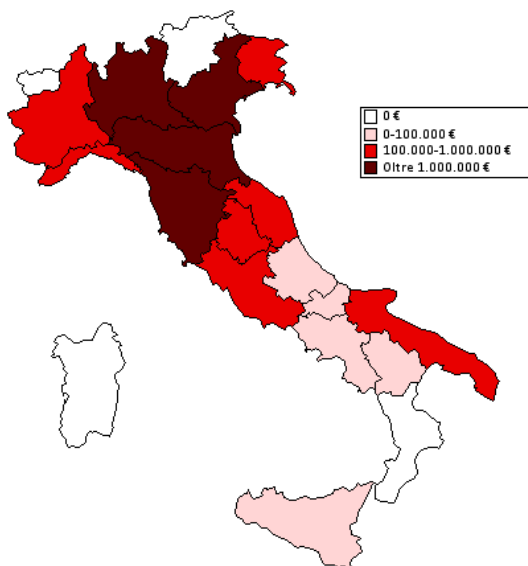
## CONTROVALORE

Grafico 5: Controvalore per mese negli ultimi 13 mesi (€)



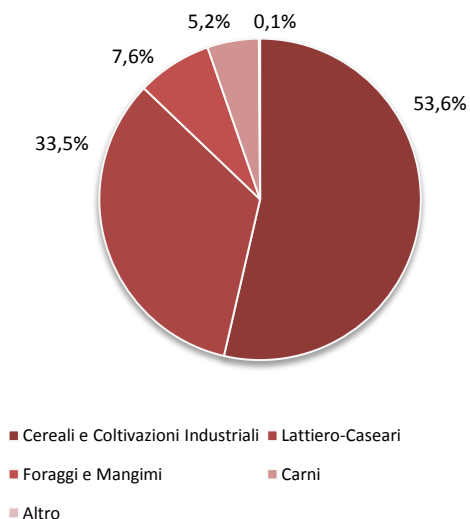
Fonte: BMTI S.C.p.A.

Cartogramma 3: Controvalore per regione nel mese di agosto 2010 (€)



Fonte: BMTI S.C.p.A.

Grafico 6: Quota del controvalore per macrocategoria di prodotto nel mese di agosto 2010



Fonte: BMTI S.C.p.A.