

## - BORSA MERCI TELEMATICA ITALIANA -

# REPORT MENSILE CONTRATTAZIONI TELEMATICHE

**Tabella 1: Quantità, controvalore e contratti sulla Borsa Merci Telematica Italiana nel mese di luglio 2008**

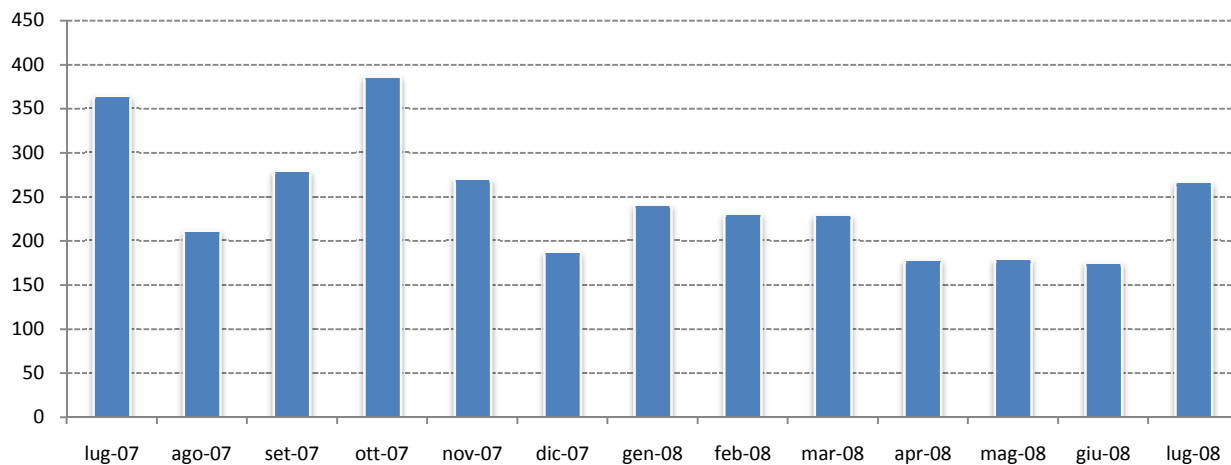
Prodotto	Quantità transate*	Controvalore	Contratti conclusi
<b>Cereali e Semi Oleosi</b>		€ 10.653.478	226
Cereali minori (t)	1.275	€ 250.305	18
Farine vegetali di estrazione (t)	600	€ 207.630	8
Grano duro (t)	11.970	€ 4.146.340	30
Grano tenero (t)	7.980	€ 1.750.580	37
Granoturco secco (t)	18.390	€ 3.819.492	58
Sottoprodotti Macinazione (t)	3.603	€ 479.131	75
<b>Lattiero-Caseari</b>		€ 6.546.769	24
Grana Padano (forme)	6.075	€ 1.327.869	10
Parmigiano Reggiano (forme)	17.540	€ 5.218.900	14
<b>Vino</b>		€ 708.109	16
Vino da tavola (hl)	5.100	€ 173.291	4
Vino Doc e Docg (hl)	750	€ 43.724	3
Vino IGT (hl)	6.000	€ 491.094	9
<b>Totale</b>		<b>€ 17.908.355</b>	<b>266</b>

Fonte: BMTI S.C.p.A.

(\*) l'unità di misura delle quantità transate è riportata nella colonna "prodotto"

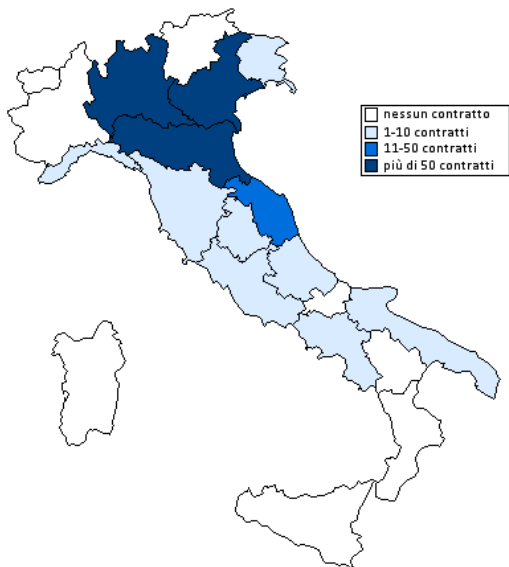
**CONTRATTI CONCLUSI**

**Grafico 1: Contratti conclusi per mese negli ultimi 13 mesi**



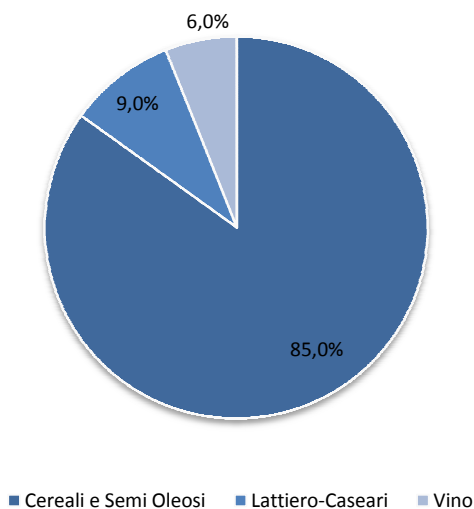
Fonte: BMTI S.C.p.A.

**Cartogramma 1: Contratti conclusi per regione nel mese di luglio 2008**



Fonte: BMTI S.C.p.A.

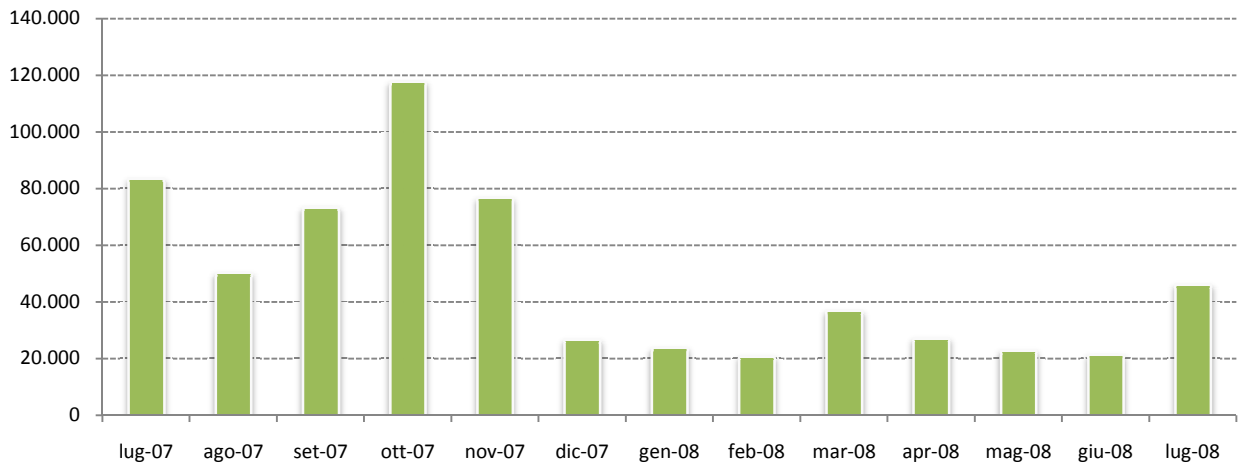
**Grafico 2: Quota dei contratti conclusi per macrocategoria di prodotto nel mese di luglio 2008**



Fonte: BMTI S.C.p.A.

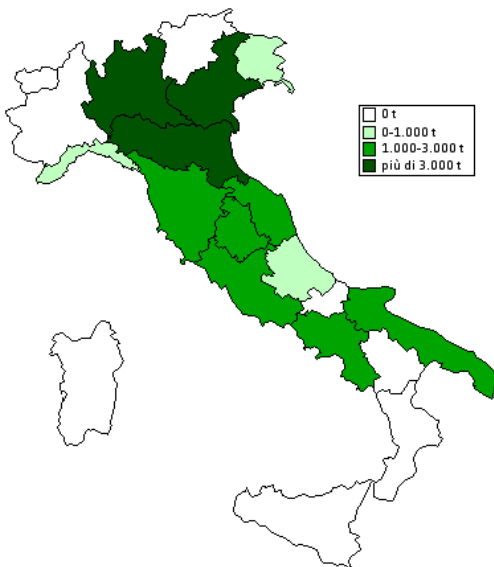
**QUANTITÀ TRANSATE**

**Grafico 3: Quantità transate per mese negli ultimi 13 mesi (tonnellate)**



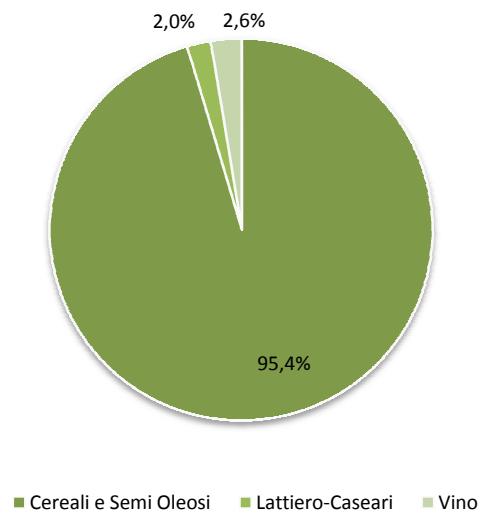
Fonte: BMTI S.C.p.A.

**Cartogramma 2: Quantità transate per regione nel mese di luglio 2008 (tonnellate)**



Fonte: BMTI S.C.p.A.

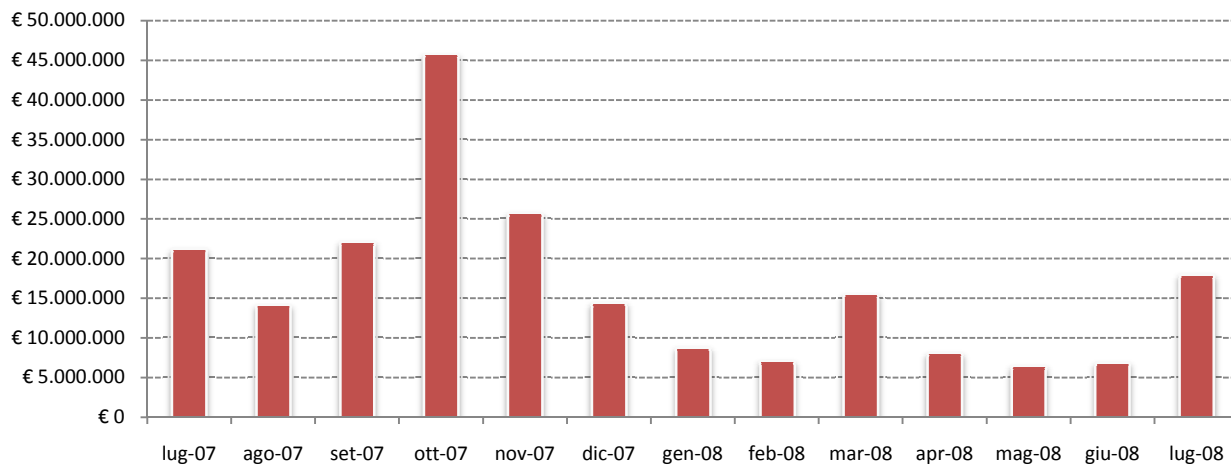
**Grafico 4: Quota delle quantità transate (in tonnellate) per macrocategoria di prodotto nel mese di luglio 2008**



Fonte: BMTI S.C.p.A.

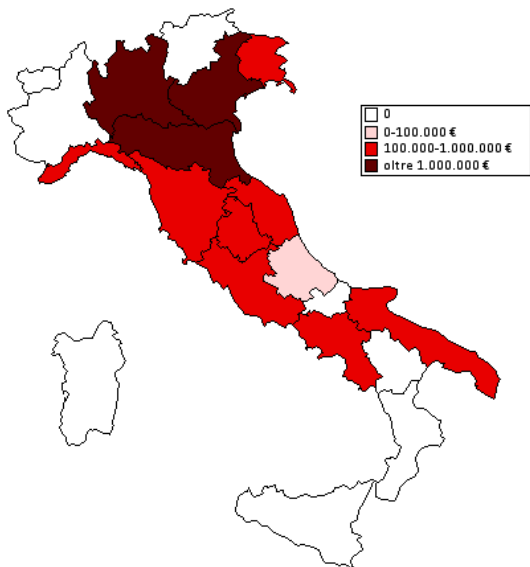
## CONTROVALORE

Grafico 5: Controvalore per mese negli ultimi 13 mesi (€)



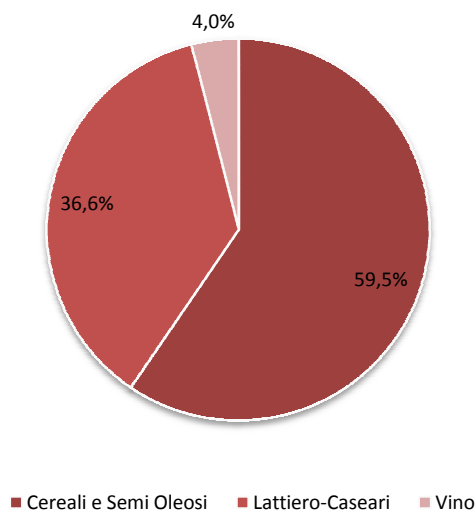
Fonte: BMTI S.C.p.A.

Cartogramma 3: Controvalore per regione nel mese di luglio 2008 (€)



Fonte: BMTI S.C.p.A.

Grafico 6: Quota del controvalore per macrocategoria di prodotto nel mese di luglio 2008



Fonte: BMTI S.C.p.A.