

- BORSA MERCI TELEMATICA ITALIANA -

REPORT MENSILE CONTRATTAZIONI TELEMATICHE

Tabella 1: Quantità, controvalore e contratti sulla Borsa Merci Telematica Italiana nel mese di gennaio 2010

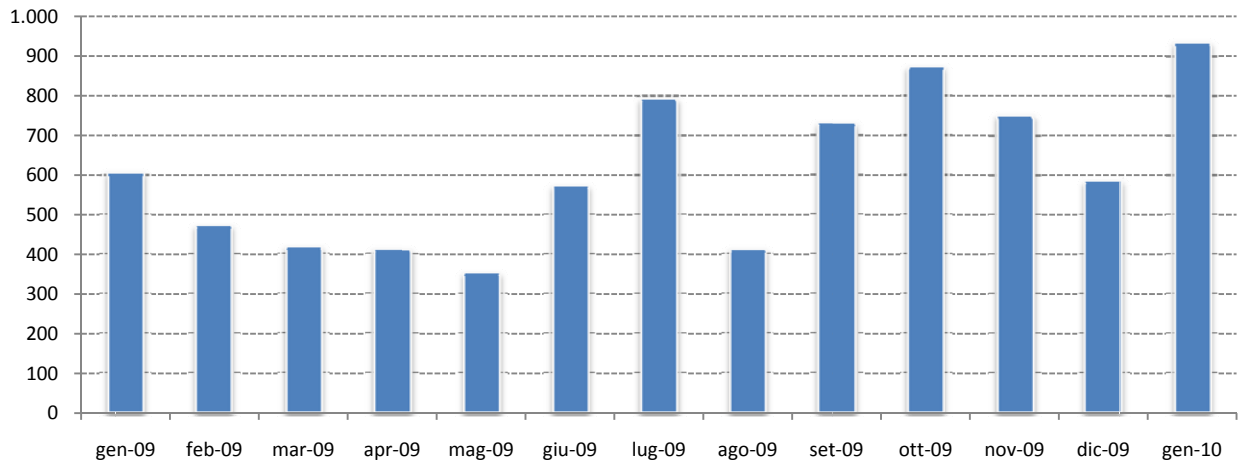
Prodotto	Quantità transate*	Controvalore	Contratti conclusi
Carni		€ 411.569	210
Pollo macellato e congelato (kg)	7	€ 28	1
Coniglio macellato fresco (kg)	17	€ 72	1
Pollo macellato fresco (kg)	257.478	€ 411.469	208
Cereali e Coltivazioni Industriali		€ 12.932.446	542
Cereali minori (t)	8.272	€ 1.186.674	44
Grano duro (t)	21.035	€ 3.570.515	46
Grano tenero (t)	8.025	€ 1.188.210	33
Granoturco secco (t)	25.330	€ 3.583.060	59
Risone (t)	1.505	€ 443.125	24
Semi di soia (t)	780	€ 257.490	3
Sottoprodotti Macinazione (t)	15.329	€ 1.644.747	299
Semi di girasole (t)	240	€ 74.400	1
Semi di cotone (t)	3.585	€ 984.225	33
Foraggi e Mangimi		€ 2.469.770	99
Farine vegetali di estrazione (t)	2.000	€ 555.260	13
Polpe barbabietola (t)	11.309	€ 1.405.410	59
Erba medica disidr. (t)	3.020	€ 509.100	27
Lattiero-Caseari		€ 10.489.584	26
Grana Padano (forme)	15.250	€ 3.361.504	15
Parmigiano Reggiano (forme)	20.600	€ 7.128.080	11
Ortofrutta		€ 52.120	47
Agrumi (kg)	117.271	€ 52.120	47
Vino		€ 348.429	12
Vino da tavola (hl)	6.300	€ 193.647	6
Vino Doc e Docg (hl)	600	€ 24.922	1
Vino IGT (hl)	2.700	€ 129.861	5
Totale		€ 26.703.919	936

Fonte: BMTI S.C.p.A.

(*) l'unità di misura delle quantità transate è riportata nella colonna "prodotto"

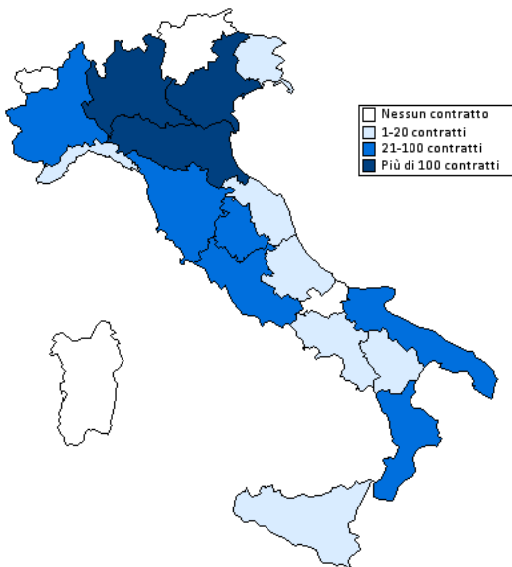
CONTRATTI CONCLUSI

Grafico 1: Contratti conclusi per mese negli ultimi 13 mesi



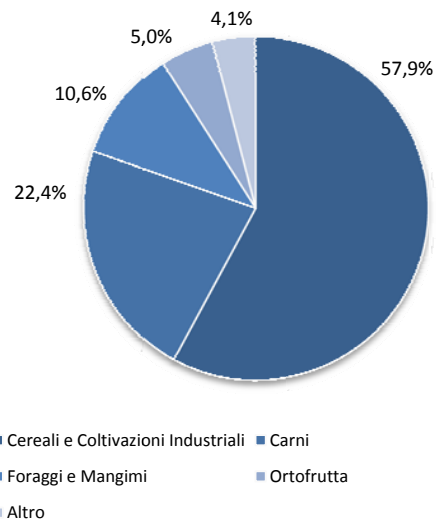
Fonte: BMTI S.C.p.A.

Cartogramma 1: Contratti conclusi per regione nel mese di gennaio 2010



Fonte: BMTI S.C.p.A.

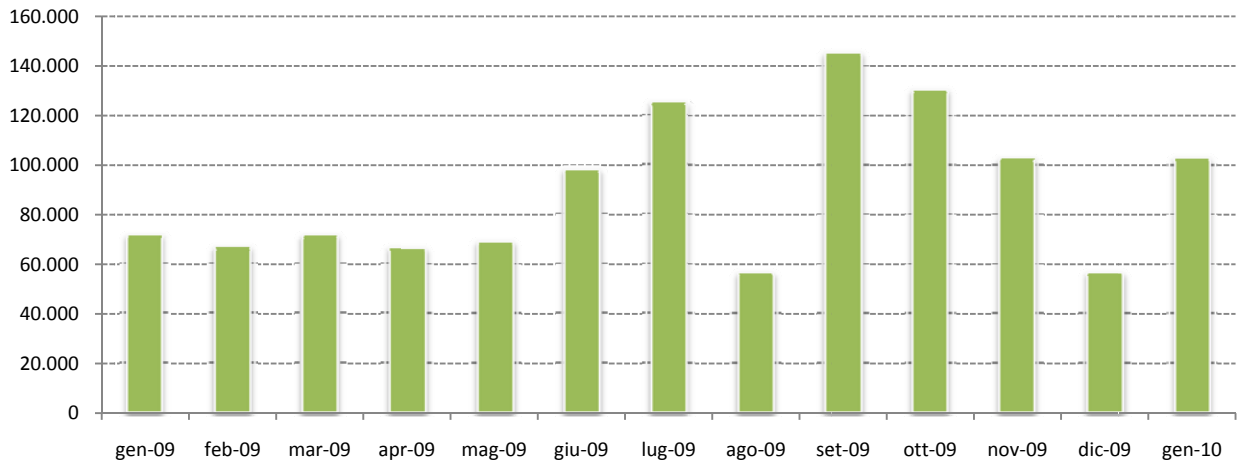
Grafico 2: Quota dei contratti conclusi per macrocategoria di prodotto nel mese di gennaio 2010



Fonte: BMTI S.C.p.A.

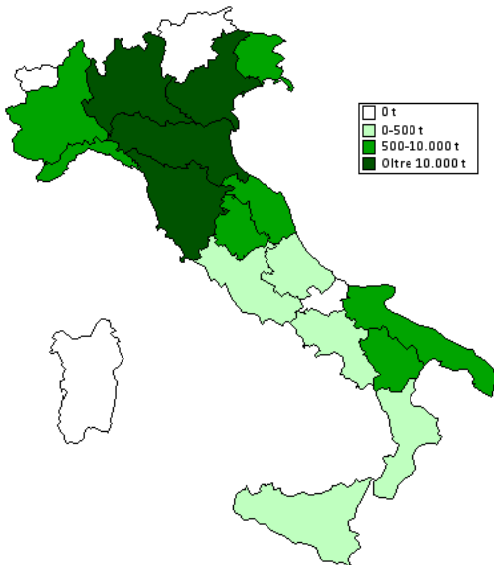
QUANTITÀ TRANSATE

Grafico 3: Quantità transate per mese negli ultimi 13 mesi (tonnellate)



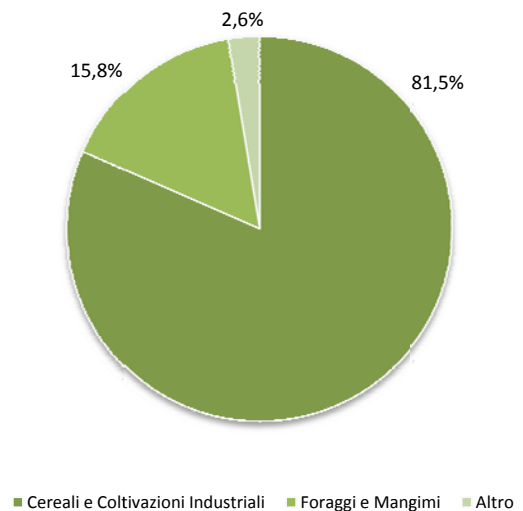
Fonte: BMTI S.C.p.A.

Cartogramma 2: Quantità transate per regione nel mese di gennaio 2010 (tonnellate)



Fonte: BMTI S.C.p.A.

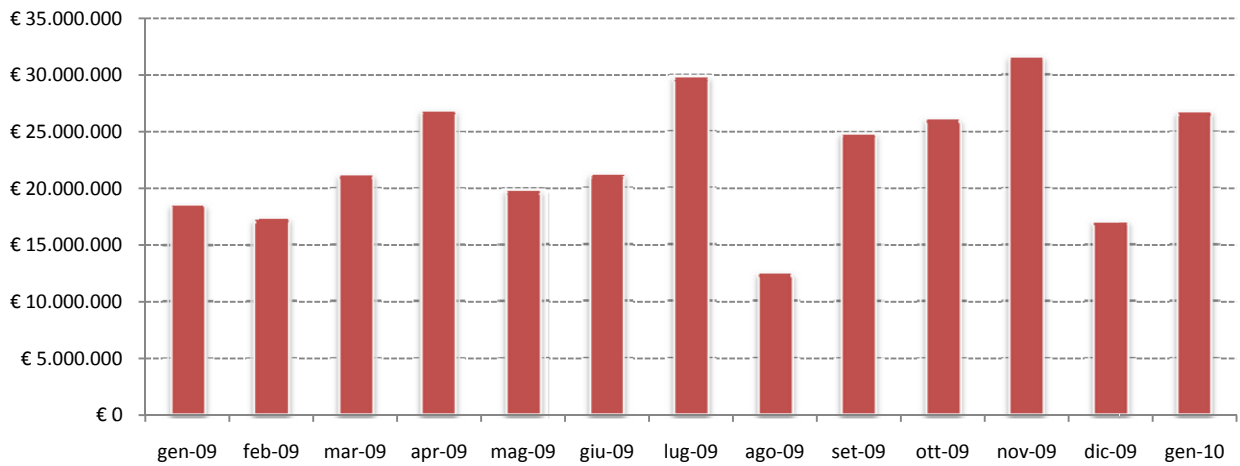
Grafico 4: Quota delle quantità transate (in tonnellate) per macrocategoria di prodotto nel mese di gennaio 2010



Fonte: BMTI S.C.p.A.

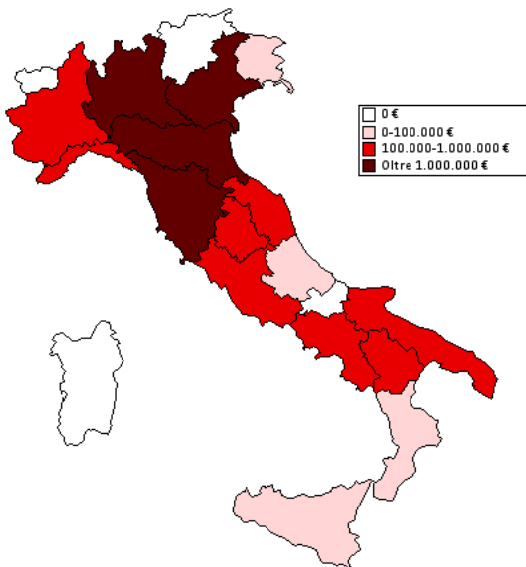
CONTROVALORE

Grafico 5: Controvalore per mese negli ultimi 13 mesi (€)



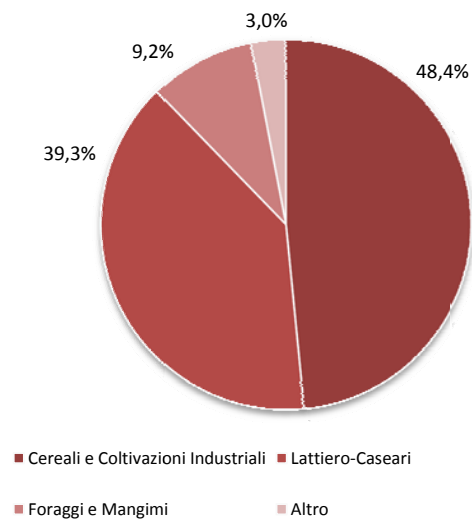
Fonte: BMTI S.C.p.A.

Cartogramma 3: Controvalore per regione nel mese di gennaio 2010 (€)



Fonte: BMTI S.C.p.A.

Grafico 6: Quota del controvalore per macrocategoria di prodotto nel mese di gennaio 2010



Fonte: BMTI S.C.p.A.