

- BORSA MERCI TELEMATICA ITALIANA -

REPORT MENSILE CONTRATTAZIONI TELEMATICHE

Tabella 1: Quantità, controvalore e contratti sulla Borsa Merci Telematica Italiana nel mese di dicembre 2008

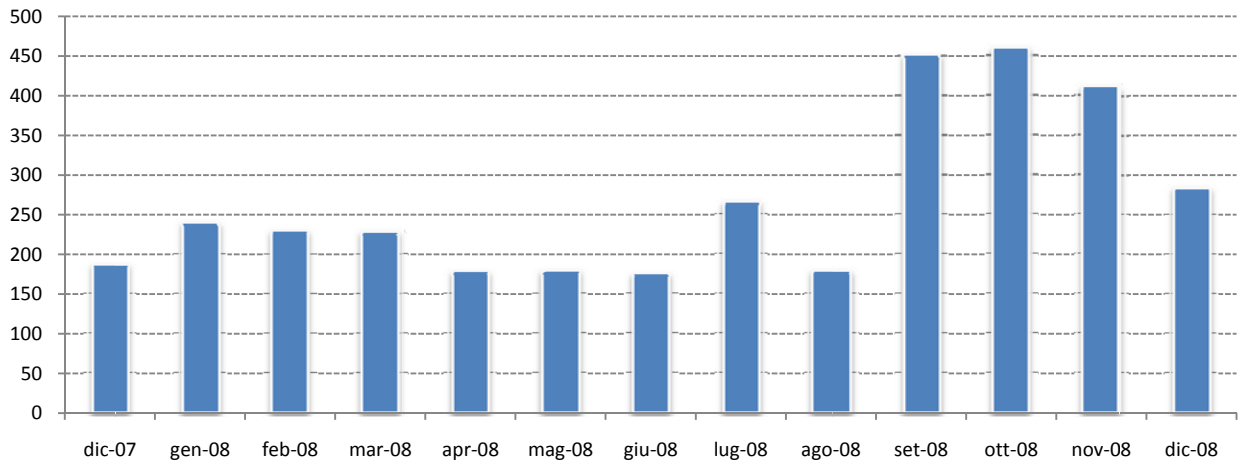
Prodotto	Quantità transate*	Controvalore	Contratti conclusi
Cereali e Semi Oleosi		€ 5.824.660	228
Cereali minori (t)	1.295	€ 171.190	13
Farine vegetali di estrazione (t)	870	€ 204.450	11
Grano duro (t)	4.948	€ 957.470	21
Grano tenero (t)	10.754	€ 1.683.840	32
Granoturco secco (t)	15.985	€ 1.985.580	49
Semi di soia (t)	270	€ 81.270	1
Sfarinati frumento Duro (t)	720	€ 208.800	1
Sottoprodotti Macinazione (t)	3.809	€ 462.710	98
Semi di girasole (t)	275	€ 69.350	2
Lattiero-Caseari		€ 8.357.957	36
Grana Padano (forme)	19.000	€ 3.518.529	21
Parmigiano Reggiano (forme)	16.945	€ 4.839.428	15
Olio		€ 68.364	1
Olio di Oliva (kg)	32.400	€ 68.364	1
Salumi e Grassine		€ 81.106	8
Prosciutto Parma DOP (pezzi)	700	€ 40.320	1
Prosciutto crudo non marchiato (pezzi)	1.131	€ 40.786	7
Vino		€ 452.371	11
Vino da tavola (hl)	3.000	€ 103.950	2
Vino Doc e Docg (hl)	3.750	€ 227.993	4
Vino IGT (hl)	2.100	€ 120.428	5
Totale		€ 14.784.458	284

Fonte: BMTI S.C.p.A.

(*) l'unità di misura delle quantità transate è riportata nella colonna "prodotto"

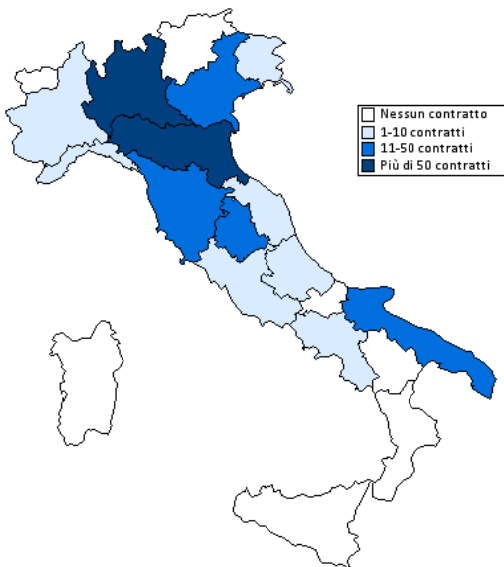
CONTRATTI CONCLUSI

Grafico 1: Contratti conclusi per mese negli ultimi 13 mesi



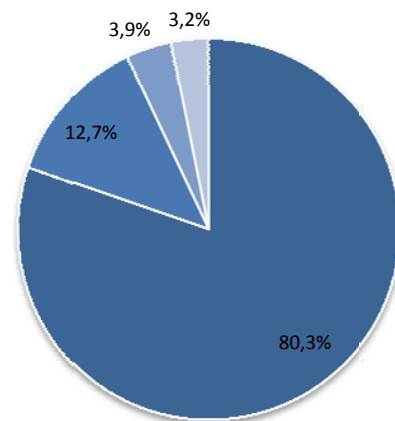
Fonte: BMTI S.C.p.A.

Cartogramma 1: Contratti conclusi per regione nel mese di dicembre 2008



Fonte: BMTI S.C.p.A.

Grafico 2: Quota dei contratti conclusi per macrocategoria di prodotto nel mese di dicembre 2008

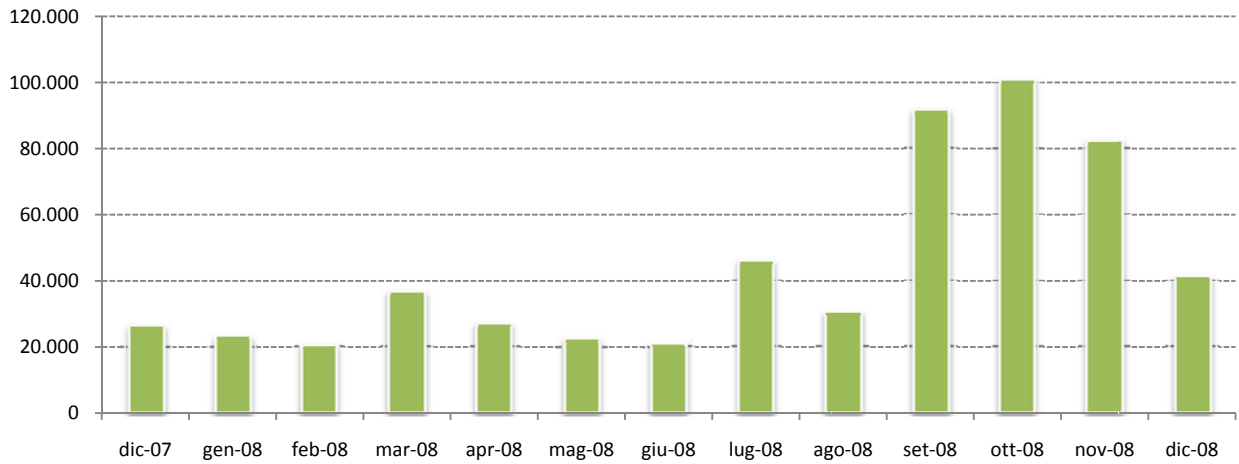


■ Cereali e Semi Oleosi ■ Lattiero-Casari ■ Vino ■ Altro

Fonte: BMTI S.C.p.A.

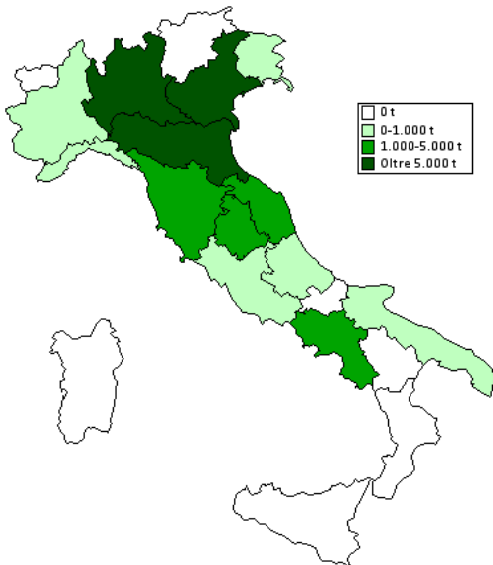
QUANTITÀ TRANSATE

Grafico 3: Quantità transate per mese negli ultimi 13 mesi (tonnellate)



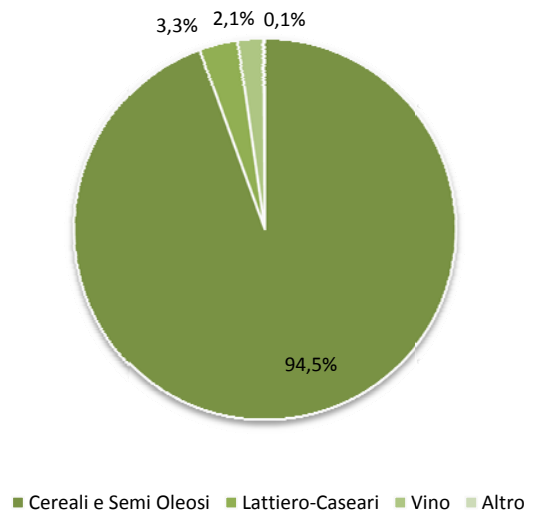
Fonte: BMTI S.C.p.A.

Cartogramma 2: Quantità transate per regione nel mese di dicembre 2008 (tonnellate)



Fonte: BMTI S.C.p.A.

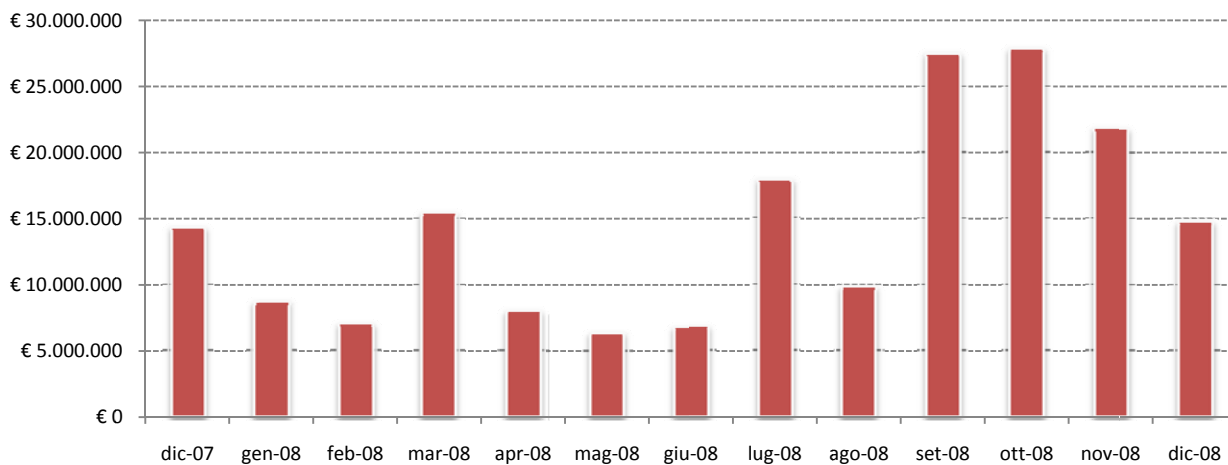
Grafico 4: Quota delle quantità transate (in tonnellate) per macrocategoria di prodotto nel mese di dicembre 2008



Fonte: BMTI S.C.p.A.

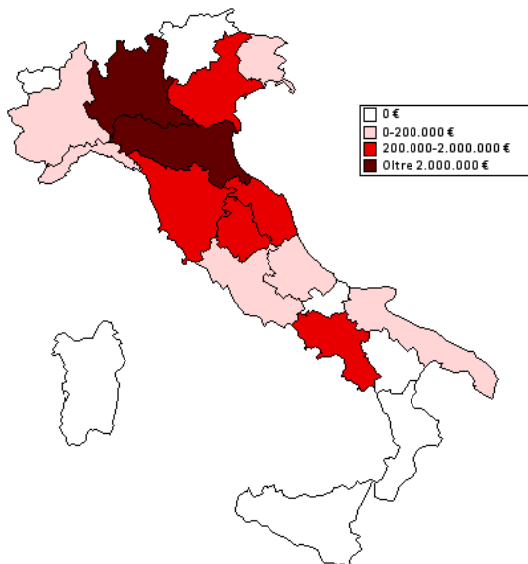
CONTROVALORE

Grafico 5: Controvalore per mese negli ultimi 13 mesi (€)



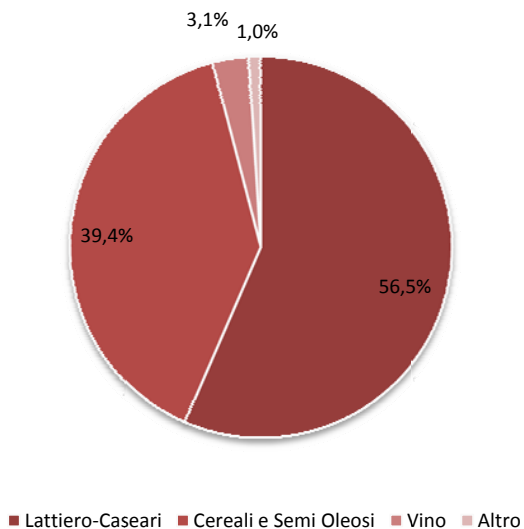
Fonte: BMTI S.C.p.A.

Cartogramma 3: Controvalore per regione nel mese di dicembre 2008 (€)



Fonte: BMTI S.C.p.A.

Grafico 6: Quota del controvalore per macrocategoria di prodotto nel mese di dicembre 2008



Fonte: BMTI S.C.p.A.