

- BORSA MERCI TELEMATICA ITALIANA - CONTRATTAZIONI TELEMATICHE 2009

Tabella 1: Quantità, controvalore e contratti sulla Borsa Merci Telematica Italiana nel 2009

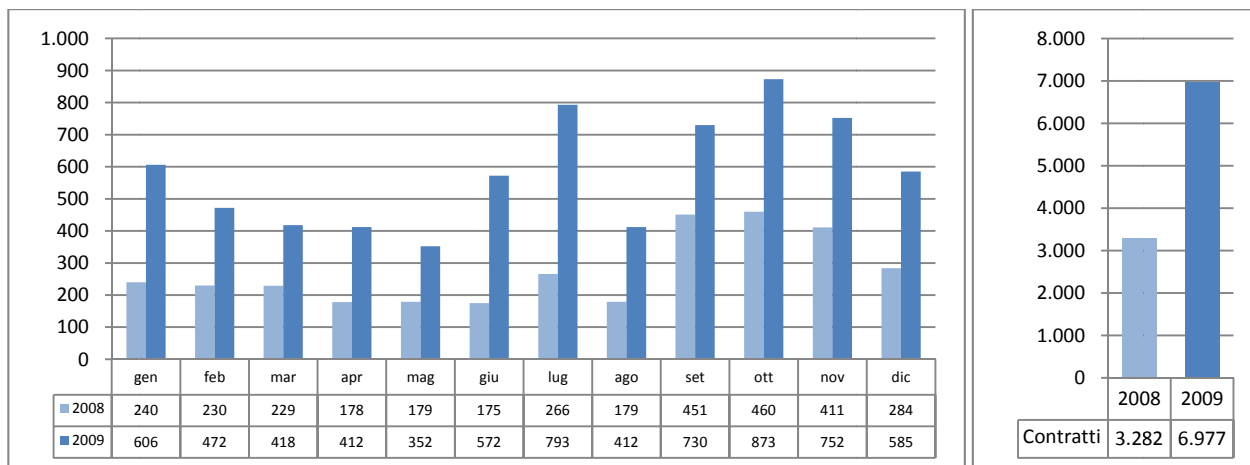
Prodotto	Quantità transate*	Controvalore	Contratti conclusi
Carni		€ 56.732	9
Grassi e Strutti (q)	747	€ 36.302	7
Tagli di carne suina fresca (kg)	8.300	€ 20.430	2
Cereali e Coltivazioni Industriali		€ 154.125.532	6.030
Cereali minori (t)	54.681	€ 7.345.702	282
Farine di frumento tenero (t)	450	€ 120.450	5
Grano duro (t)	223.853	€ 47.942.740	570
Grano tenero (t)	120.873	€ 18.732.992	528
Granoturco secco (t)	361.944	€ 50.655.357	733
Risone (t)	5.611	€ 1.933.469	108
Semi di soia (t)	9.070	€ 2.996.330	27
Sfarinati frumento Duro (t)	13.110	€ 4.148.010	21
Sottoprodotti Macinazione (t)	195.852	€ 18.331.626	3.657
Semi di girasole (t)	2.150	€ 511.575	5
Semi di cotone (t)	5.505	€ 1.407.283	94
Foraggi e Mangimi		€ 8.766.012	324
Farine vegetali di estrazione (t)	18.715	€ 5.488.860	87
Polpe barbabietola (t)	19.958	€ 2.347.947	177
Erba medica disidr. (t)	5.875	€ 929.205	60
Lattiero-Caseari		€ 100.532.429	413
Grana Padano (forme)	223.510	€ 43.621.008	248
Latte in cisterna (t)	1.610	€ 511.630	3
Parmigiano Reggiano (forme)	183.295	€ 56.362.610	157
Parmigiano Reggiano confez. (pezzi)	3.393	€ 33.622	4
Grana Padano confez. (pezzi)	96	€ 3.559	1
Olio		€ 184.200	2
Olio di Oliva (kg)	93.000	€ 184.200	2
Ortofrutta		€ 52.442	5
Agrumi (kg)	104.883	€ 52.442	5
Salumi e Grassine		€ 1.023.346	118
Prosciutto Parma DOP (pezzi)	9.994	€ 615.833	40
Prosciutto crudo non marchiato (pezzi)	11.744	€ 399.446	65
Coppa stagionata (kg)	60	€ 618	1
Pancetta filettata (kg)	90	€ 1.363	3
Prosciutto cotto (kg)	130	€ 1.710	3
Salame di puro suino (kg)	60	€ 859	2
Mortadella (kg)	60	€ 742	2
Prosciutto Parma DOP confez. (kg)	98	€ 2.775	2
Vino		€ 1.979.066	76
Vino da tavola (hl)	39.300	€ 1.065.867	43
Vino Doc e Docg (hl)	5.410	€ 240.094	18
Vino IGT (hl)	9.900	€ 673.105	15
Totale		€ 266.719.759	6.977

Fonte: BMTI S.C.p.A.

(*) l'unità di misura delle quantità transate è riportata nella colonna "prodotto"

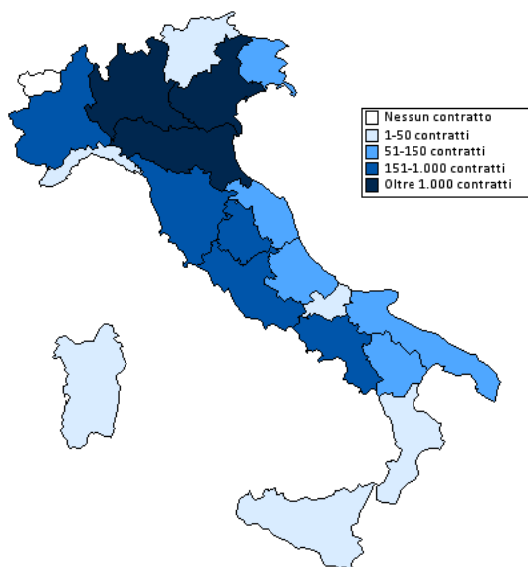
CONTRATTI CONCLUSI

Grafico 1: Contratti conclusi per mese ed anno - confronto 2009 su 2008



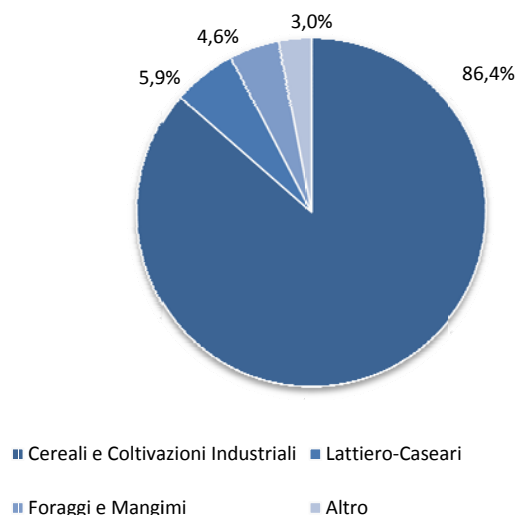
Fonte: BMTI S.C.p.A.

Cartogramma 1: Contratti conclusi per regione nel 2009



Fonte: BMTI S.C.p.A.

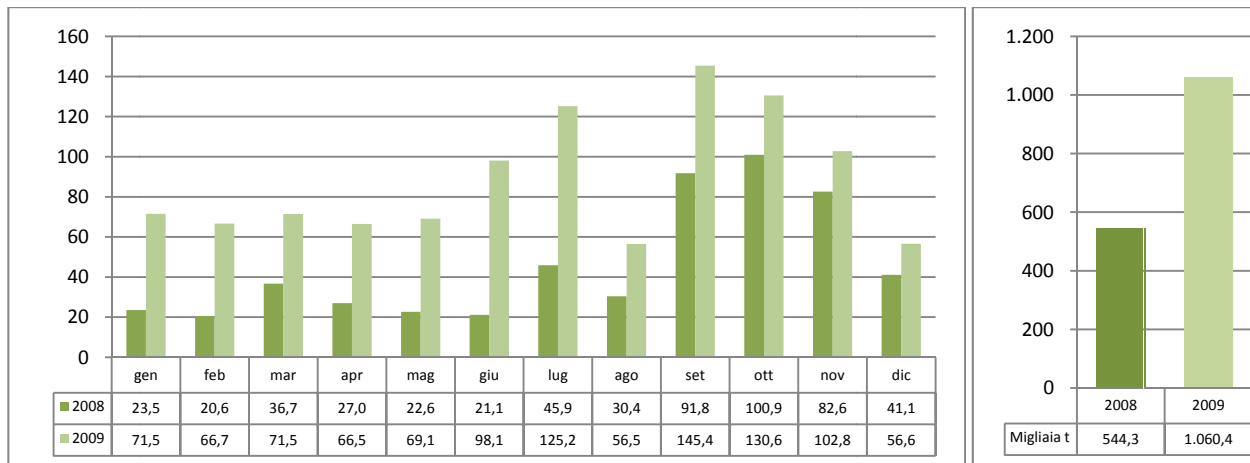
Grafico 2: Quota dei contratti conclusi per macrocategoria di prodotto nel 2009



Fonte: BMTI S.C.p.A.

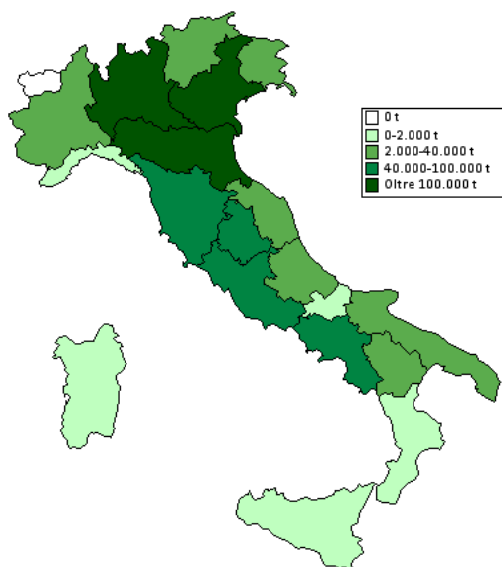
QUANTITÀ TRANSATE

Grafico 3: Quantità transate (migliaia di tonnellate) per mese ed anno - confronto 2009 su 2008



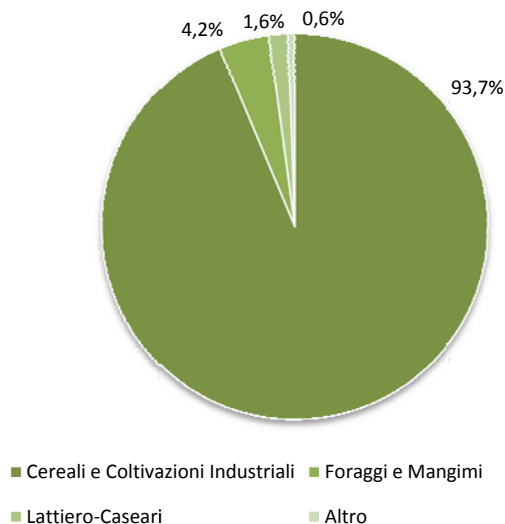
Fonte: BMTI S.C.p.A.

Cartogramma 2: Quantità transate per regione nel 2009 (tonnellate)



Fonte: BMTI S.C.p.A.

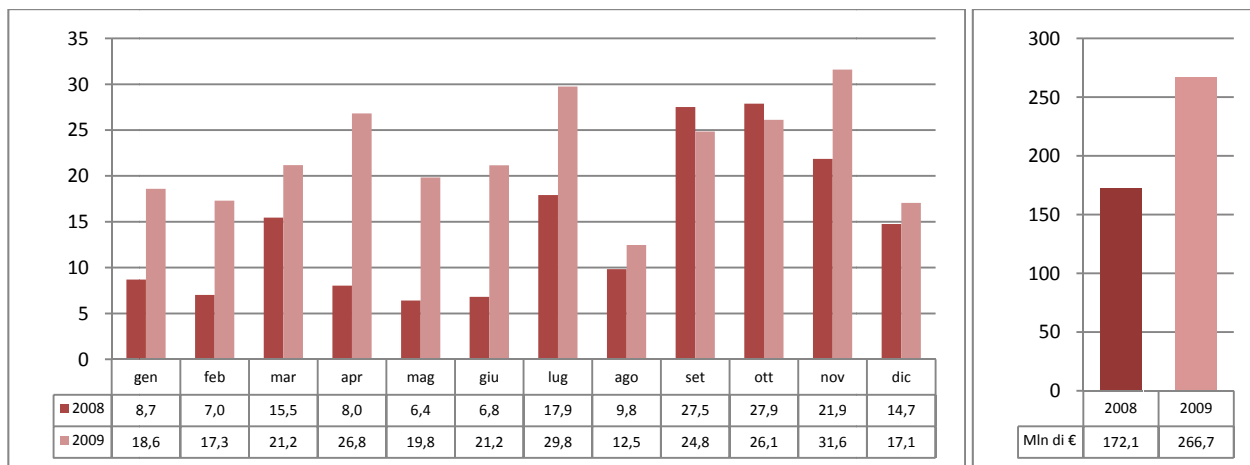
Grafico 4: Quota delle quantità transate (in tonnellate) per macrocategoria di prodotto nel 2009



Fonte: BMTI S.C.p.A.

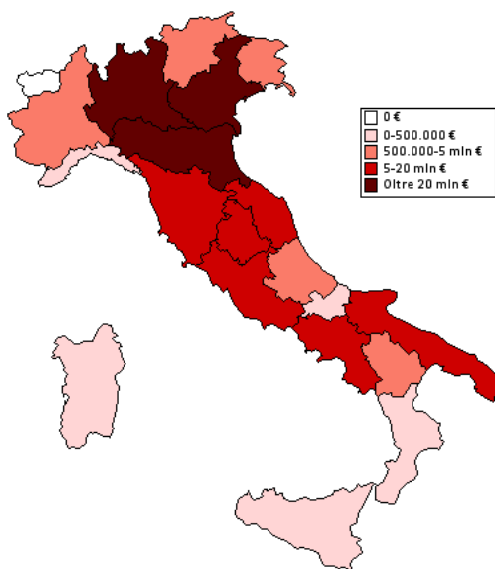
CONTROVALORE

Grafico 5: Controvalore transato (milioni di euro) per mese ed anno - confronto 2009 su 2008



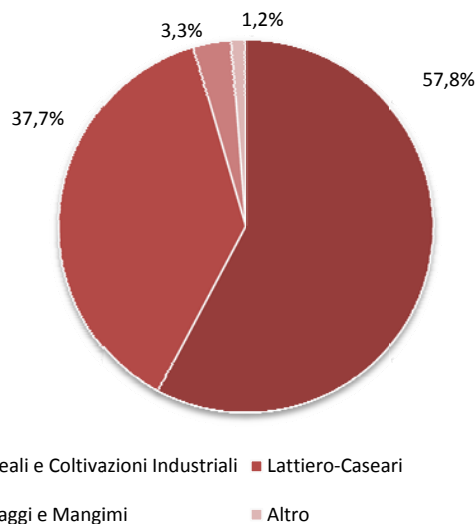
Fonte: BMTI S.C.p.A.

Cartogramma 3: Controvalore per regione nel 2009 (€)



Fonte: BMTI S.C.p.A.

Grafico 6: Quota del controvalore per macrocategoria di prodotto nel 2009



Fonte: BMTI S.C.p.A.