

## - BORSA MERCI TELEMATICA ITALIANA -

# REPORT MENSILE CONTRATTAZIONI TELEMATICHE

**Tabella 1: Quantità, controvalore e contratti sulla Borsa Merci Telematica Italiana nel mese di maggio 2010**

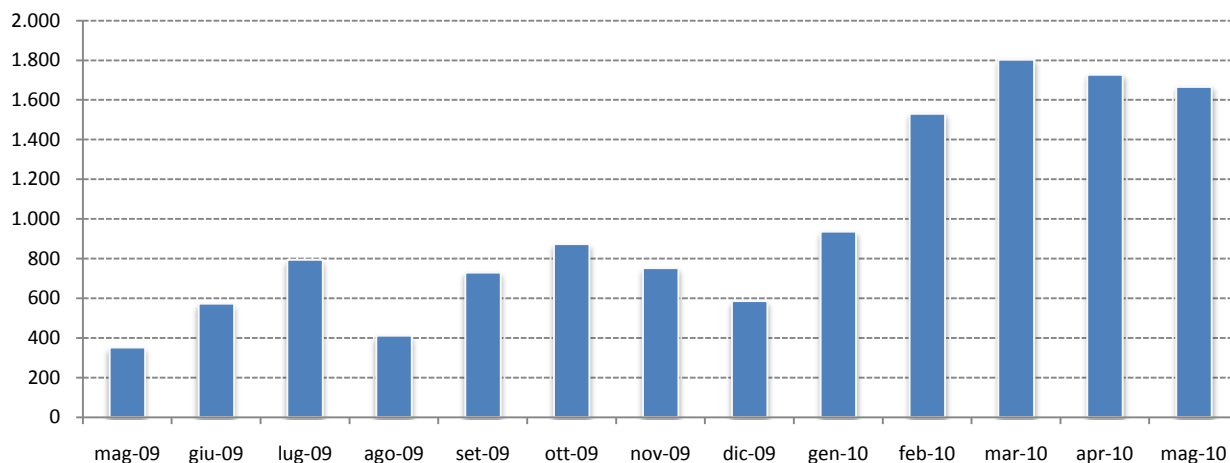
Prodotto	Quantità transate*	Controvalore	Contratti conclusi
<b>Carni</b>		€ 1.168.500	751
Pollo macellato e congelato (kg)	1.711	€ 3.967	6
Coniglio macellato fresco (kg)	74	€ 298	3
Pollo macellato fresco (kg)	1.245.168	€ 1.164.236	742
<b>Cereali e Coltivazioni Industriali</b>		€ 14.707.303	739
Cereali minori (t)	4.230	€ 611.090	39
Grano duro (t)	14.228	€ 2.233.519	59
Grano tenero (t)	18.355	€ 2.778.555	48
Granoturco secco (t)	32.500	€ 4.919.865	85
Risone (t)	2.389	€ 533.320	27
Semi di soia (t)	1.260	€ 447.600	3
Sottoprodotti Macinazione (t)	21.784	€ 2.220.674	442
Semi di cotone (t)	2.915	€ 751.180	35
Sfarinati frumento Duro (t)	900	€ 211.500	1
<b>Foraggi e Mangimi</b>		€ 2.837.177	137
Farine vegetali di estrazione (t)	3.287	€ 795.892	28
Polpe barbabietola (t)	13.100	€ 1.590.440	57
Erba medica disidr. (t)	3.065	€ 450.845	52
<b>Lattiero-Caseari</b>		€ 9.086.092	34
Grana Padano (forme)	24.230	€ 5.575.412	26
Parmigiano Reggiano (forme)	9.800	€ 3.510.680	8
<b>Vino</b>		€ 118.677	5
Vino da tavola (hl)	3.000	€ 105.825	4
Vino IGT (hl)	300	€ 12.852	1
<b>Totale</b>		<b>€ 27.917.748</b>	<b>1.666</b>

Fonte: BMTI S.C.p.A.

(\*) l'unità di misura delle quantità transate è riportata nella colonna "prodotto"

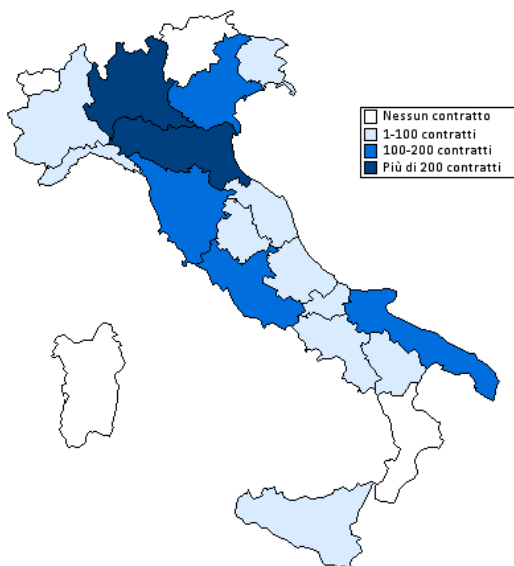
## CONTRATTI CONCLUSI

Grafico 1: Contratti conclusi per mese negli ultimi 13 mesi



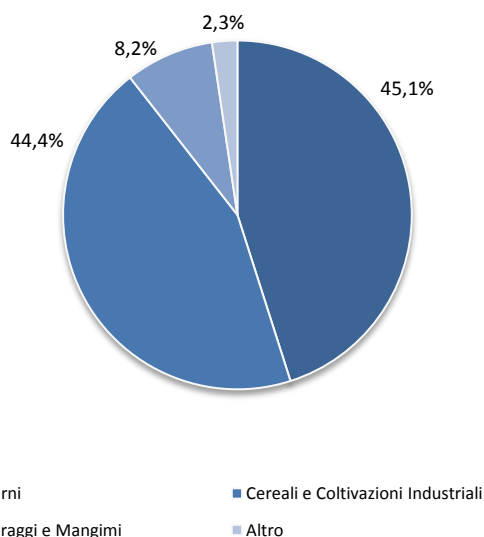
Fonte: BMTI S.C.p.A.

Cartogramma 1: Contratti conclusi per regione nel mese di maggio 2010



Fonte: BMTI S.C.p.A.

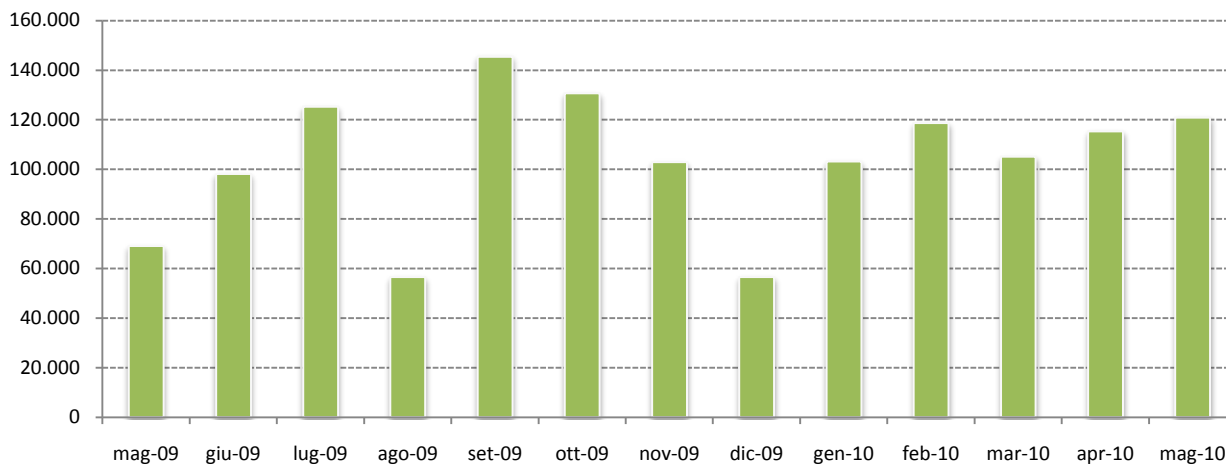
Grafico 2: Quota dei contratti conclusi per macrocategoria di prodotto nel mese di maggio 2010



Fonte: BMTI S.C.p.A.

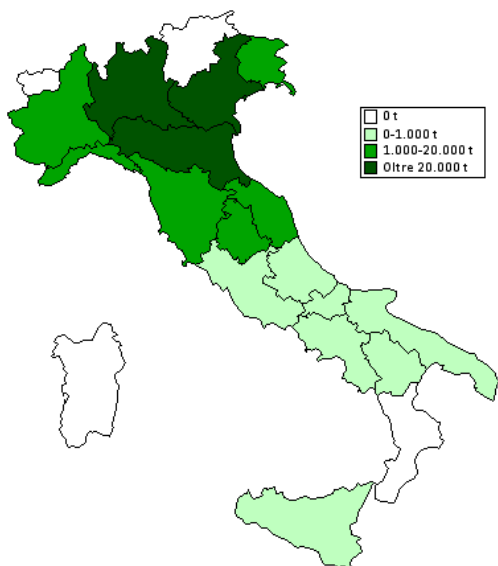
**QUANTITÀ TRANSATE**

**Grafico 3: Quantità transate per mese negli ultimi 13 mesi (tonnellate)**



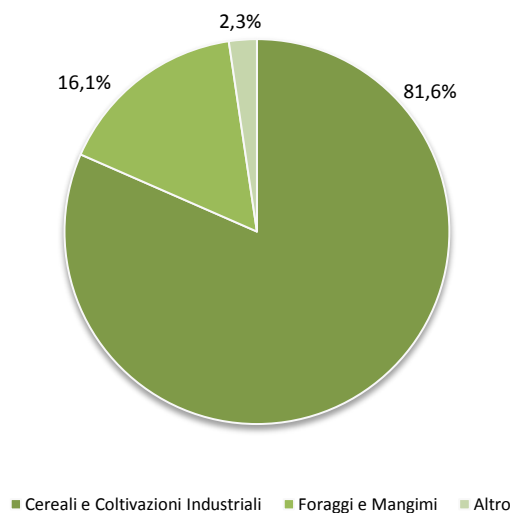
Fonte: BMTI S.C.p.A.

**Cartogramma 2: Quantità transate per regione nel mese di maggio 2010 (tonnellate)**



Fonte: BMTI S.C.p.A.

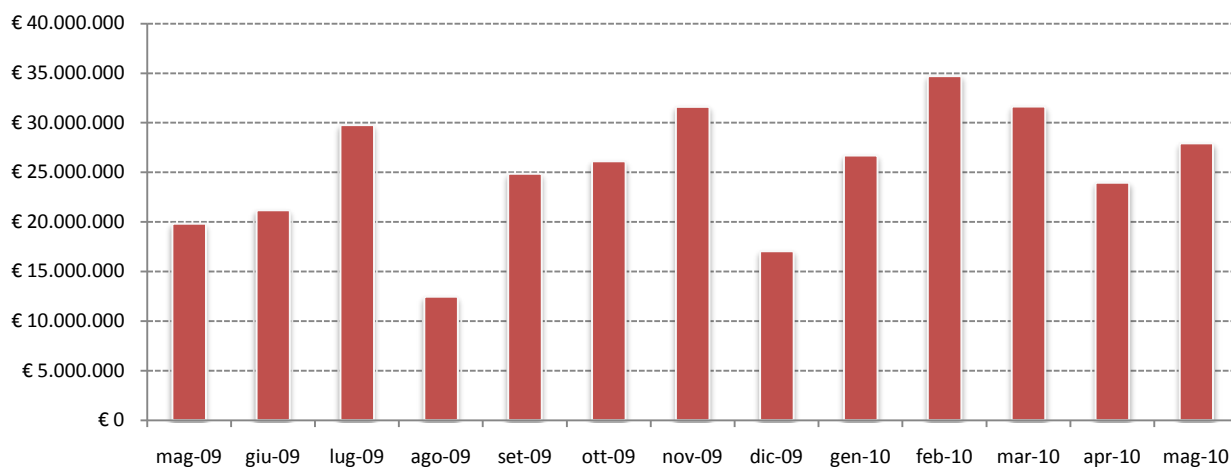
**Grafico 4: Quota delle quantità transate (in tonnellate) per macrocategoria di prodotto nel mese di maggio 2010**



Fonte: BMTI S.C.p.A.

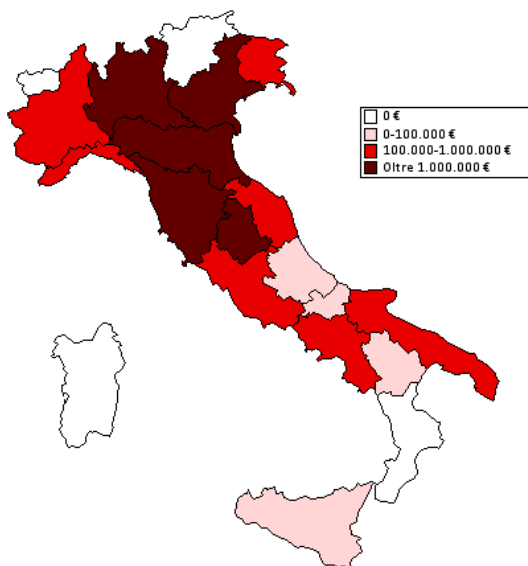
## CONTROVALORE

Grafico 5: Controvalore per mese negli ultimi 13 mesi (€)



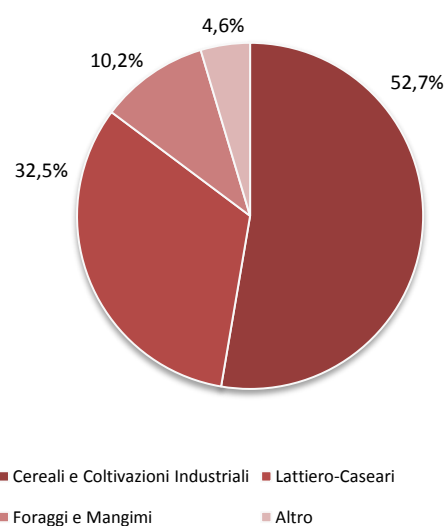
Fonte: BMTI S.C.p.A.

Cartogramma 3: Controvalore per regione nel mese di maggio 2010 (€)



Fonte: BMTI S.C.p.A.

Grafico 6: Quota del controvalore per macrocategoria di prodotto nel mese di maggio 2010



Fonte: BMTI S.C.p.A.