



**- BORSA MERCI TELEMATICA ITALIANA -
REPORT MENSILE CONTRATTAZIONI TELEMATICHE**

Tabella 1: MERCATI ATTIVI – Quantità, controvalore e contratti sulla Borsa Merci Telematica Italiana – Ottobre 2013

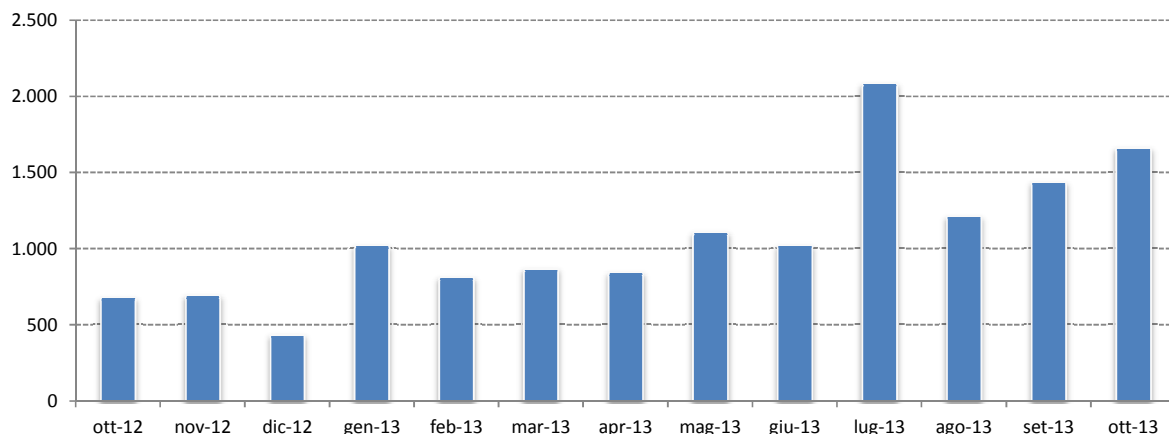
Prodotto	Quantità transate*	Controvalore	Contratti conclusi
Biomasse	60	€ 9.120	1
Biomasse solide (t)	60	€ 9.120	1
Carni		€ 11.663	47
Tagli di carne suina cong. (Kg)	12	€ 23	1
Tagli di carne suina fresca Kg (kg)	3.681	€ 11.640	46
Cereali e Coltivazioni Industriali		€ 29.433.175	493
Cereali minori (t)	15.335	€ 2.909.305	40
Grano duro (t)	10.975	€ 2.848.515	21
Grano tenero (t)	21.893	€ 4.864.228	60
Granoturco secco (t)	52.326	€ 9.745.489	114
Risone (t)	4.342	€ 1.299.127	39
Semi di soia (t)	2.550	€ 1.091.640	7
Sfarinati frumento Duro (t)	330	€ 69.300	1
Sottoprodotti Macinazione (t)	21.836	€ 3.015.167	159
Semi di girasole (t)	385	€ 142.610	3
Semi di cotone (t)	13.045	€ 3.447.795	49
Conserven vegetali		€ 905.138	134
Derivati Pomodoro fusti/sacchi (Kg)	50.790	€ 23.363	2
Derivati pomodoro altre confezioni (conf.)	112.042	€ 881.775	132
Foraggi e Mangimi		€ 6.787.175	119
Farine vegetali di estrazione (t)	12.390	€ 4.973.185	37
Polpe barbabietola (t)	6.280	€ 1.354.170	54
Erba medica disidr. (t)	2.056	€ 459.820	28
Lattiero-Caseari		€ 6.556.827	19
Grana Padano (forme)	17.700	€ 4.666.347	15
Parmigiano Reggiano (forme)	5.030	€ 1.890.480	4
Olio di oliva e di semi	61.007	€ 181.658	35
Olio di Oliva in lattina (latt.)	3.594	€ 44.730	9
Olio di Oliva in bottiglia (bott.)	23.856	€ 60.364	22
Olio di Oliva Sfuso (kg)	33.557	€ 76.565	4
Ortofrutta		€ 1.015.068	722
Arance (kg)	389	€ 243	2
Pomodori (kg)	35.150	€ 14.594	35
Melograni (kg)	1.249	€ 1.442	6
Angurie (kg)	643.555	€ 138.881	39
Zucche (kg)	19.258	€ 9.740	14
Fichi D'India (kg)	6.341	€ 8.713	12
Zucchine (kg)	61.685	€ 21.999	18
Clementine (kg)	102.397	€ 100.908	83
Limoni (kg)	2.731	€ 1.994	3
Mandarini (kg)	35.571	€ 25.273	51
Carote (kg)	1.843	€ 608	1
Meloni (kg)	188.375	€ 46.363	52
Fagiolini (kg)	756	€ 838	5
Peperoni (kg)	233.741	€ 166.030	107
Fagioli (kg)	2.073	€ 1.961	4
Pesche (kg)	67.089	€ 52.988	66
Melanzane (kg)	77.243	€ 23.957	44
Uva Da Tavola (kg)	129.339	€ 158.875	59
Nettarine (kg)	34.385	€ 28.766	55
Susine (kg)	31.171	€ 28.012	17
Ortaggi da frutto IV gamma (conf.)	641	€ 17.773	6
Ortaggi da seme o legumi IV gamma (conf.)	1.424	€ 10.770	6
Funghi IV gamma (conf.)	62	€ 1.143	3
Ortaggi da fiore o infiorescenza IV gamma (conf.)	60	€ 1.440	2
Pere (kg)	7.521	€ 7.980	7
Indivie (kg)	800	€ 208	2
Cavoli Cappucci (kg)	325	€ 234	1
Rucola (kg)	9.952	€ 19.171	14
Nocciole (kg)	24.000	€ 121.800	2
Porri (kg)	175	€ 175	1
Cavolfiori (kg)	289	€ 286	1
Satsuma (kg)	2.037	€ 1.902	4
Salumi e Grassine		€ 225.592	90
Prosciutto crudo non marchiato (pezzi)	3.350	€ 179.829	6
Coppa stagionata (kg)	179	€ 1.459	4
Pancetta filettata (kg)	294	€ 2.171	6
Prosciutto cotto (kg)	3.531	€ 19.312	11
Salame di puro suino (kg)	1.271	€ 7.292	27
Mortadella (kg)	12	€ 56	1
Spalla (kg)	369	€ 1.439	1

Prodotto	Quantità transate*	Controvalore	Contratti conclusi
Bresaola (kg)	236	€ 3.912	3
Altri salumi cotti (kg)	940	€ 5.262	11
Lardo (kg)	74	€ 504	3
Pancetta arrotolata (kg)	390	€ 2.545	10
Salsiccia (kg)	128	€ 410	2
Lonza (kg)	101	€ 933	3
Speck (kg)	46	€ 468	2
Totale		€ 45.125.416	1.660

Fonte: BMTI S.C.p.A. (*) l'unità di misura delle quantità transate è riportata nella colonna "prodotto"

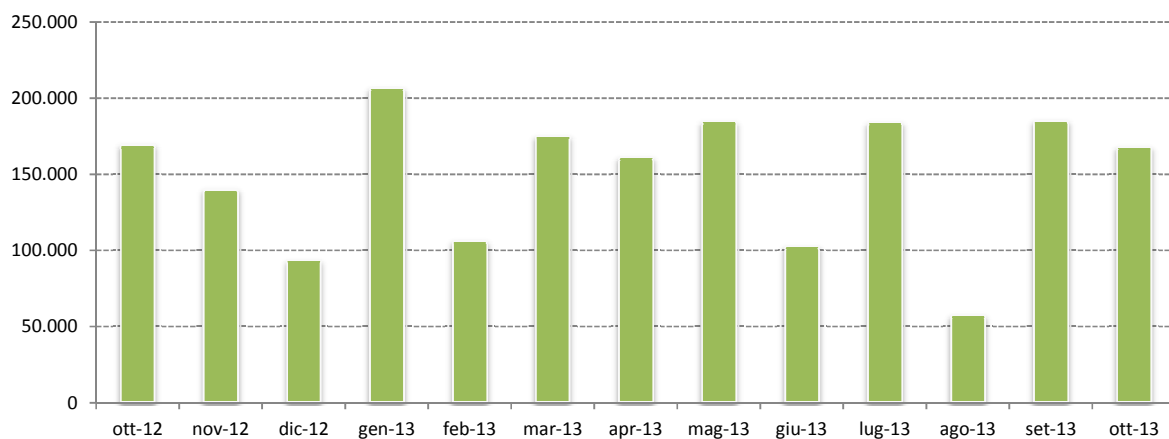
RISULTATI DI MERCATO*

Grafico 1: Contratti conclusi per mese negli ultimi 13 mesi



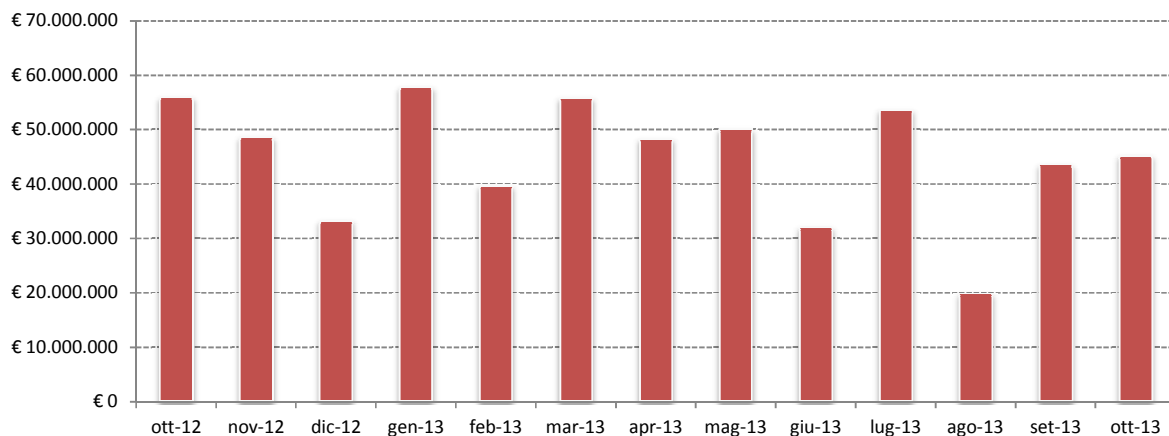
Fonte: BMTI S.C.p.A.

Grafico 2: Quantità transate per mese negli ultimi 13 mesi (tonnellate)



Fonte: BMTI S.C.p.A.

Grafico 3: Controvalore per mese negli ultimi 13 mesi (€)



Fonte: BMTI S.C.p.A.

* dati riepilogativi delle contrattazioni concluse sui mercati attivi della Borsa Merci Telematica Italiana