



- BORSA MERCI TELEMATICA ITALIANA -
REPORT MENSILE CONTRATTAZIONI TELEMATICHE

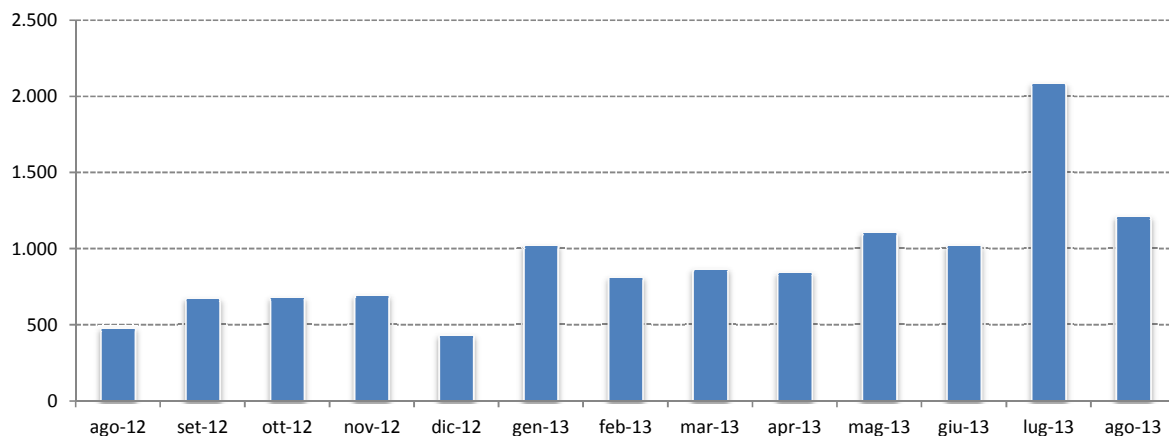
Tabella 1: MERCATI ATTIVI – Quantità, controvalore e contratti sulla Borsa Merci Telematica Italiana – Agosto 2013

| Prodotto | Quantità transate* | Controvalore | Contratti conclusi |
|--|--------------------|---------------------|--------------------|
| Biomasse | 1.530 | € 304.950 | 5 |
| Biomasse solide (t) | 1.530 | € 304.950 | 5 |
| Carni | | € 10.731 | 13 |
| Tagli di carne suina fresca Kg (kg) | 3.475 | € 10.731 | 13 |
| Cereali e Coltivazioni Industriali | | € 9.624.208 | 223 |
| Cereali minori (t) | 1.260 | € 246.245 | 8 |
| Grano duro (t) | 1.307 | € 364.320 | 5 |
| Grano tenero (t) | 15.068 | € 2.997.366 | 33 |
| Granoturco secco (t) | 18.730 | € 3.685.453 | 41 |
| Risone (t) | 2.730 | € 873.387 | 37 |
| Semi di soia (t) | 360 | € 181.800 | 1 |
| Sottoprodotti Macinazione (t) | 5.830 | € 985.484 | 88 |
| Semi di cotone (t) | 720 | € 254.715 | 8 |
| Semi di colza (t) | 81 | € 35.438 | 2 |
| Conserven vegetali | | € 672.946 | 170 |
| Derivati Pomodoro barattoli (barat.) | 4.725 | € 7.324 | 1 |
| Derivati pomodoro altre confezioni (conf.) | 85.711 | € 665.622 | 169 |
| Foraggi e Mangimi | | € 1.585.910 | 59 |
| Farine vegetali di estrazione (t) | 1.025 | € 318.660 | 6 |
| Polpe barbabietola (t) | 2.725 | € 633.240 | 34 |
| Erba medica disidr. (t) | 2.615 | € 634.010 | 19 |
| Lattiero-Caseari | | € 5.920.192 | 20 |
| Grana Padano (forme) | 11.030 | € 2.683.942 | 14 |
| Parmigiano Reggiano (forme) | 9.385 | € 3.236.250 | 6 |
| Olio di oliva e di semi | 58.419 | € 200.060 | 54 |
| Olio di Oliva DOP (bott.) | 5.562 | € 21.529 | 7 |
| Olio di Oliva in lattina (latt.) | 4.872 | € 43.430 | 14 |
| Olio di Oliva in bottiglia (bott.) | 33.329 | € 105.203 | 32 |
| Olio di Oliva Sfuso (kg) | 14.656 | € 29.898 | 1 |
| Ortofrutta | | € 1.187.419 | 559 |
| Pomodori (kg) | 25.285 | € 10.712 | 28 |
| Angurie (kg) | 376.110 | € 115.460 | 46 |
| Zucche (kg) | 605 | € 471 | 5 |
| Zucchine (kg) | 6.546 | € 3.514 | 3 |
| Carote (kg) | 2.045 | € 716 | 1 |
| Meloni (kg) | 164.900 | € 75.845 | 38 |
| Peperoni (kg) | 71.879 | € 81.444 | 76 |
| Fagioli (kg) | 3.818 | € 4.947 | 5 |
| Pesche (kg) | 256.663 | € 308.123 | 124 |
| Albicocche (kg) | 1.928 | € 2.019 | 4 |
| Ciliegie (kg) | 33.786 | € 133.180 | 17 |
| Melanzane (kg) | 30.909 | € 18.006 | 38 |
| Uva Da Tavola (kg) | 559 | € 1.206 | 2 |
| Nettarine (kg) | 311.399 | € 356.027 | 120 |
| Susine (kg) | 4.285 | € 6.279 | 6 |
| Ortaggi da frutto IV gamma (conf.) | 820 | € 21.082 | 13 |
| Ortaggi da seme o legumi IV gamma (conf.) | 2.209 | € 15.237 | 9 |
| Funghi IV gamma (conf.) | 20 | € 390 | 1 |
| Patate (kg) | 39.308 | € 32.136 | 18 |
| Pere (kg) | 88 | € 128 | 1 |
| Cetrioli (kg) | 346 | € 152 | 2 |
| Indivie (kg) | 789 | € 347 | 2 |
| Salumi e Grassine | | € 310.804 | 108 |
| Prosciutto Parma DOP (pezzi) | 650 | € 49.019 | 6 |
| Prosciutto crudo non marchiato (pezzi) | 4.174 | € 185.007 | 9 |
| Coppa stagionata (kg) | 508 | € 1.386 | 6 |
| Pancetta filettata (kg) | 286 | € 2.164 | 3 |
| Prosciutto cotto (kg) | 7.614 | € 34.291 | 14 |
| Salame di puro suino (kg) | 2.700 | € 13.674 | 33 |
| Mortadella (kg) | 190 | € 110 | 1 |
| Spalla (kg) | 363 | € 1.416 | 1 |
| Bresaola (kg) | 1.006 | € 2.988 | 4 |
| Altri salumi cotti (kg) | 2.344 | € 9.978 | 12 |
| Lardo (kg) | 15 | € 98 | 1 |
| Pancetta arrotolata (kg) | 550 | € 3.267 | 7 |
| Salsiccia (kg) | 634 | € 3.750 | 5 |
| Lonza (kg) | 481 | € 2.822 | 3 |
| Speck (kg) | 500 | € 834 | 3 |
| Totale | | € 19.817.219 | 1.211 |

Fonte: BMTI S.C.p.A. (*) l'unità di misura delle quantità transate è riportata nella colonna "prodotto"

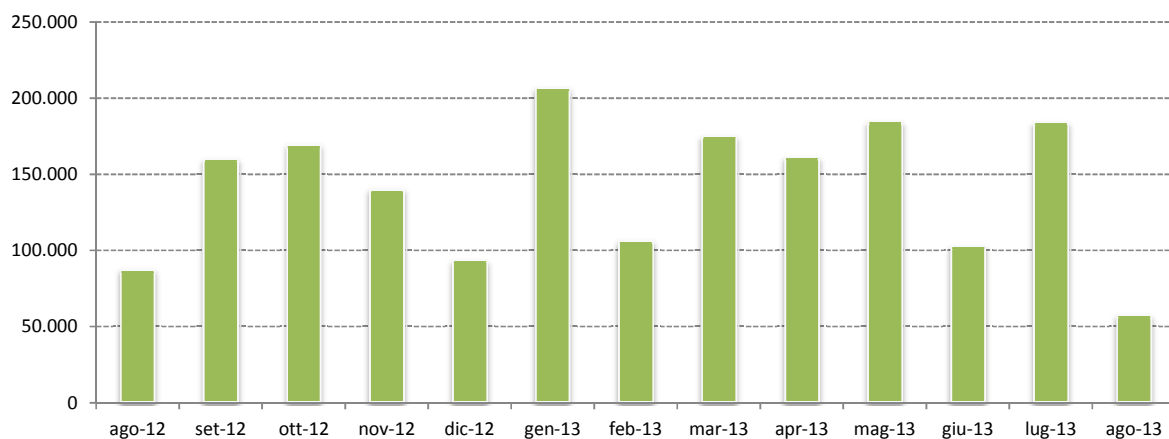
RISULTATI DI MERCATO*

Grafico 1: Contratti conclusi per mese negli ultimi 13 mesi



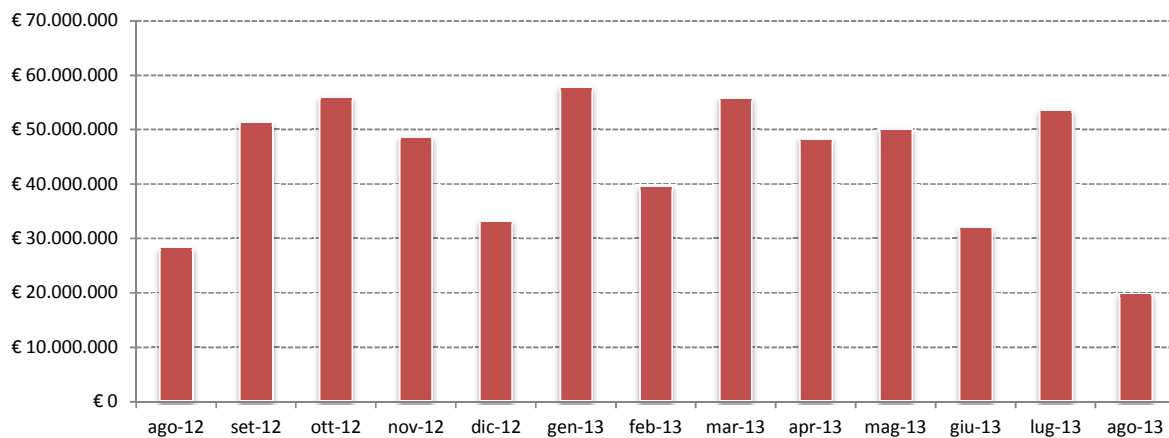
Fonte: BMTI S.C.p.A.

Grafico 2: Quantità transate per mese negli ultimi 13 mesi (tonnellate)



Fonte: BMTI S.C.p.A.

Grafico 3: Controvalore per mese negli ultimi 13 mesi (€)



Fonte: BMTI S.C.p.A.

* dati riepilogativi delle contrattazioni concluse sui mercati attivi della Borsa Merci Telematica Italiana