

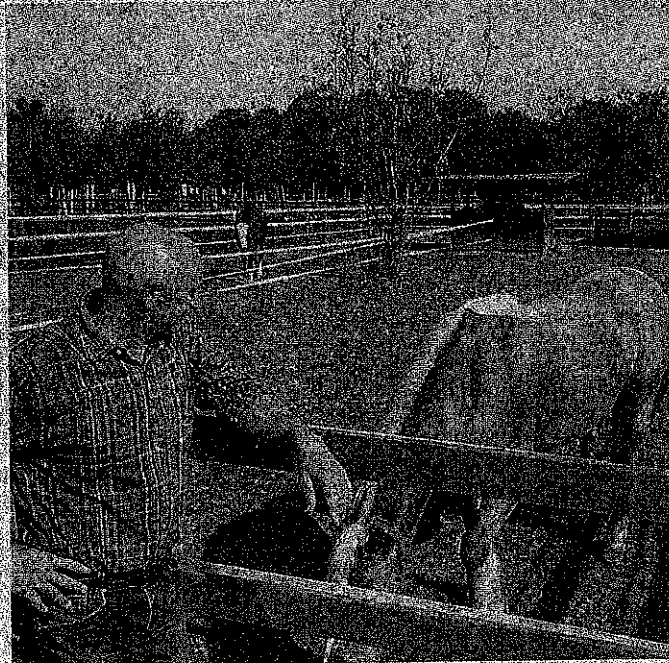
hanno superato le quote di produzione di latte loro assegnate per il periodo che va dal primo aprile 2012 al 31 marzo 2013. È quanto appreso ieri a Bruxelles, dove la Commissione europea sta esa-

prossime settimane. Intanto, il commissario Ue all'Agricoltura, Dacian Cioloș, ha spiegato che intenderebbe creare in Europa un osservatorio di mercato per il settore del latte in modo da prevenire

servatorio europeo, se non abbiamo un impegno chiaro da parte degli Stati membri e del settore sulla raccolta statistica dei dati che noi potremo poi analizzare».

## «Rivivendo terra e cultura»

A Ospitaletto: dal florovivaismo all'allevamento, il museo ripercorre la quotidianità di inizio Novecento



### 360 gradi

Nelle foto: Giuseppe Garbellini in versione florovivaista, custode della casa-museo, promotore dell'ippoturismo

oportunita di dipendenza lavorativa, con una buona divisione dei compiti, una gestione della propria pubblicità tramite i social network e tanta attenzione si riesce a trasformare i clienti scozzesi, francesi, giapponesi in visitatori della nostra prosperosa piantura». «Ingegnerandoci, chiediamo in curiosità quale ruolo apporta ai tre figli di Giuseppe. «Sono tutti all'estero, - ci rispondono - alla ricerca di nuove realtà da cui imparare per tornare più forti di prima: il nuovo capitolo è alle porte». Il nuovo capitolo, anche

### LA PROPOSTA

«La rotonda dopo il casello di Ospitaletto diventi biglietto da visita per il territorio»

**OSPITALETTO** Promuovere il territorio, sfruttandone le potenzialità: questo l'obiettivo di Giuseppe Garbellini. «La rotonda all'uscita del casello di Ospitaletto - spiega Giuseppe - è ad esempio un fulcro fondamentale per le direzioni verso la Val Trompia, la Val Camonica e la Franciacorta. È possibile che - si domanda Giuseppe - che tutti questi luoghi non siano indicati con chiarezza anche attraverso una segnaletica turistica?». Inoltre il contesto non è certo dei più eleganti. «Sarebbe opportuno - ecco la proposta dell'imprenditore - che, coadiuvato dalle istituzioni, ogni commerciante potesse offrire un sostegno gratuito per abbellire il rondò, in modo tale che diventi il biglietto da visita di questa prosperosa terra».

## Bovini da carne, accordo quadro con Borsa merci telematica italiana

**ROMA** La Borsa merci telematica italiana firma il primo Accordo quadro nazionale per la commercializzazione di bovini da carne e per l'organizzazione di un progetto di filiera italiana «4i».

L'accordo punta a creare una rete di imprese che riesca a organizzare e rilanciare il mercato dei bovini da carne e a diminuirne la dipendenza dall'estero.

Partecipano all'accordo importanti attori: Bmti, Associazione produttori Unicarve, Cooperativa produttori Unicarve, gruppo Colomberotto spa, Consorzio L'Italia Zootecnica, Consorzio agrario Lombardo-Veneto, Intermilco S.p.A., Aprolav - Associazione produttori latte del Veneto, Agriventure spa - Gruppo Intesa SanPaolo e Cassa di Risparmio del Veneto - Gruppo Intesa Sanpaolo.

Tutti insieme lavoreranno per raggiungere due obiettivi importanti: il primo è finalizzato a regolare il mercato dei bovini da carne, programmando l'acquisto dei ristalli, l'ingrasso, la macellazione e la commercializzazione della carne; il secondo è finalizzato alla produzione di ristalli italiani con l'utilizzo del seme sessato per garantire e migliorare la rimonta nelle aziende di vacche da latte e l'utilizzo del seme di tori da carne, per la produzione di vitelli italiani da svezzare e poi destinare all'ingrasso, per una filiera tutta italiana.

Bmti metterà a disposizione la piattaforma telematica di contrattazione che permette di concludere contratti in maniera semplice, rapida e regolamentata. Inoltre, come spiega il direttore, Annibale Feroldi, nelle varie fasi commerciali, Bmti offrirà i propri servizi, tra i quali il servizio «mercato telematico sicuro» che copre dal rischio di insolvenza e i servizi finanziari collegati ai contratti conclusi sulla piattaforma telematica, quali factoring e anticipo fatture.