

## - BORSA MERCI TELEMATICA ITALIANA -

# REPORT MENSILE CONTRATTAZIONI TELEMATICHE

**Tabella 1: Quantità, controvalore e contratti sulla Borsa Merci Telematica Italiana nel mese di luglio 2010**

Prodotto	Quantità transate*	Controvalore	Contratti conclusi
<b>Carni</b>		€ 1.304.167	872
Pollo macellato e congelato (kg)	147.624	€ 132.919	8
Tacchino macellato e congelato (kg)	14	€ 21	1
Coniglio macellato fresco (kg)	129	€ 484	4
Pollo macellato fresco (kg)	1.237.010	€ 1.170.743	859
<b>Cereali e Coltivazioni Industriali</b>		€ 16.768.074	690
Cereali minori (t)	4.440	€ 669.375	43
Grano duro (t)	11.496	€ 2.089.124	44
Grano tenero (t)	24.450	€ 4.019.170	79
Granoturco secco (t)	42.655	€ 6.972.665	83
Semi di soia (t)	450	€ 175.500	1
Sottoprodotti Macinazione (t)	17.146	€ 1.646.450	399
Semi di cotone (t)	2.915	€ 790.190	40
Semi di colza (t)	1.200	€ 405.600	1
<b>Foraggi e Mangimi</b>		€ 1.950.645	126
Farine vegetali di estrazione (t)	955	€ 284.280	13
Polpe barbabietola (t)	5.666	€ 712.760	67
Erba medica disidr. (t)	7.090	€ 953.605	46
<b>Lattiero-Caseari</b>		€ 7.372.060	20
Grana Padano (forme)	12.000	€ 2.909.740	11
Parmigiano Reggiano (forme)	11.725	€ 4.462.320	9
<b>Vino</b>		€ 3.120	1
Vino Doc e Docg (hl)	60	€ 3.120	1
<b>Totale</b>		<b>€ 27.398.065</b>	<b>1.709</b>

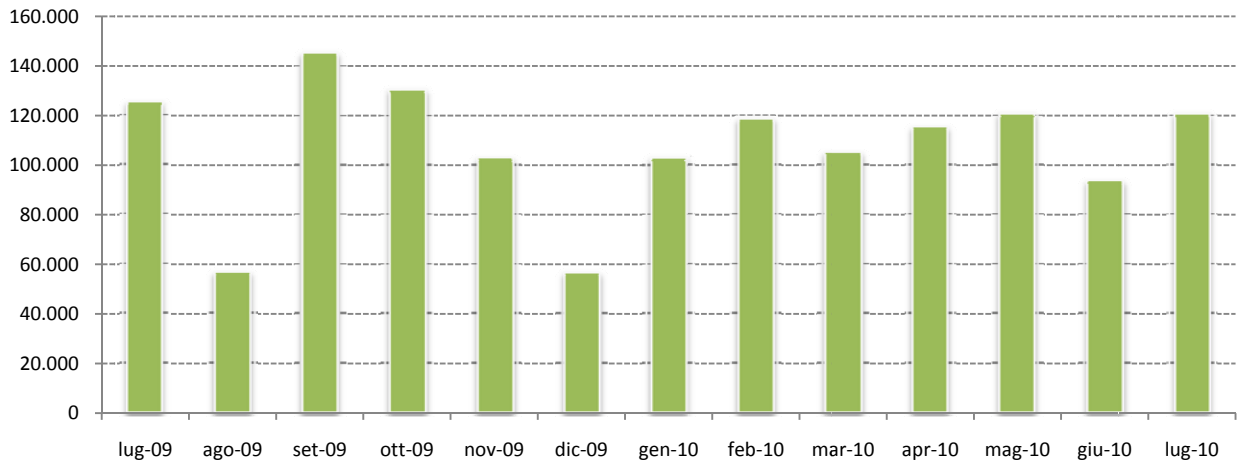
Fonte: BMTI S.C.p.A.

(\*) l'unità di misura delle quantità transate è riportata nella colonna "prodotto"



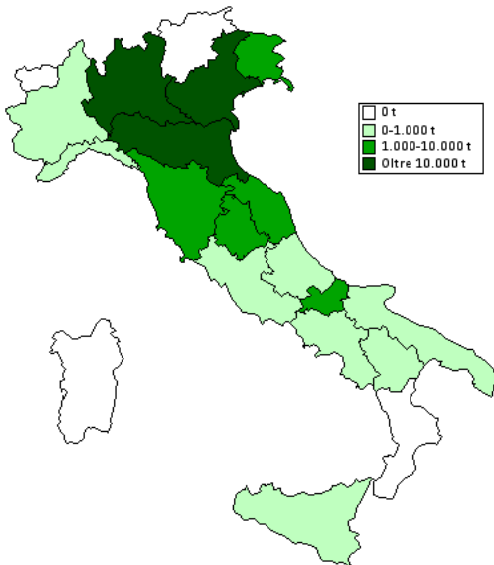
**QUANTITÀ TRANSATE**

**Grafico 3: Quantità transate per mese negli ultimi 13 mesi (tonnellate)**



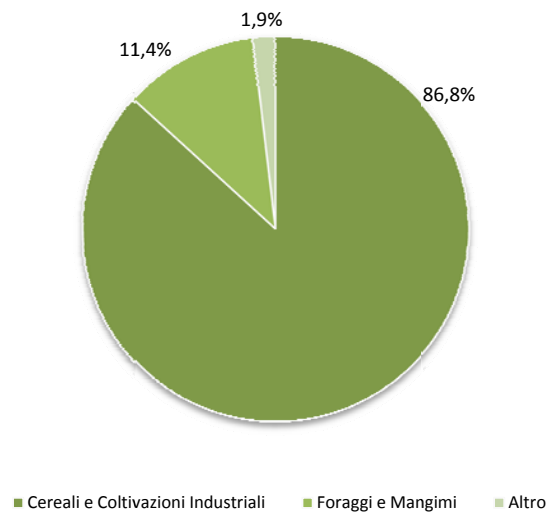
Fonte: BMTI S.C.p.A.

**Cartogramma 2: Quantità transate per regione nel mese di luglio 2010 (tonnellate)**



Fonte: BMTI S.C.p.A.

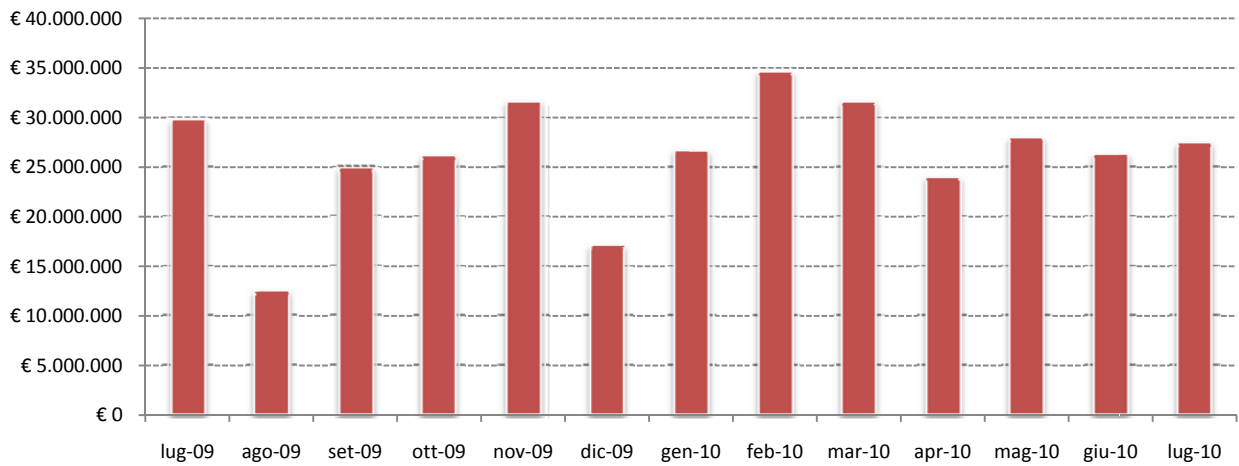
**Grafico 4: Quota delle quantità transate (in tonnellate) per macrocategoria di prodotto nel mese di luglio 2010**



Fonte: BMTI S.C.p.A.

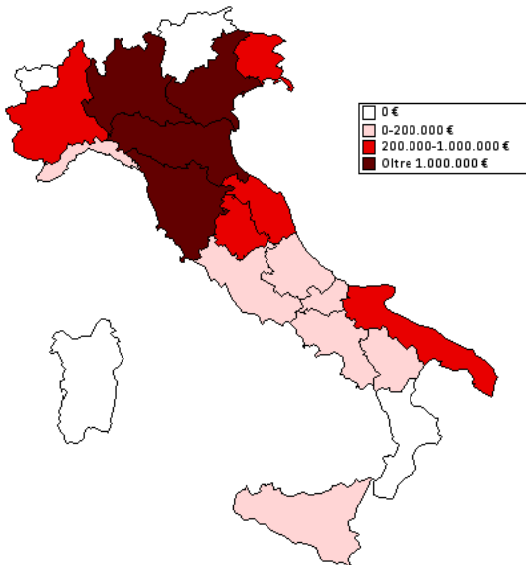
## CONTROVALORE

Grafico 5: Controvalore per mese negli ultimi 13 mesi (€)



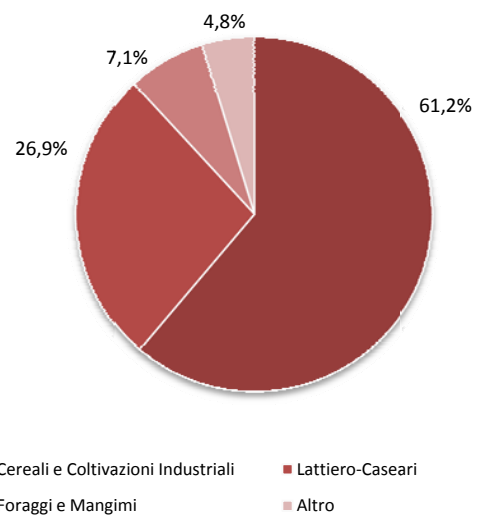
Fonte: BMTI S.C.p.A.

Cartogramma 3: Controvalore per regione nel mese di luglio 2010 (€)



Fonte: BMTI S.C.p.A.

Grafico 6: Quota del controvalore per macrocategoria di prodotto nel mese di luglio 2010



Fonte: BMTI S.C.p.A.