

## - BORSA MERCI TELEMATICA ITALIANA -

# REPORT MENSILE CONTRATTAZIONI TELEMATICHE

**Tabella 1: Quantità, controvalore e contratti sulla Borsa Merci Telematica Italiana nel mese di giugno 2010**

Prodotto	Quantità transate*	Controvalore	Contratti conclusi
<b>Carni</b>		€ 2.080.706	963
Pollo macellato e congelato (kg)	3.998	€ 11.011	6
Tacchino macellato e congelato (kg)	857	€ 648.769	5
Coniglio macellato fresco (kg)	156	€ 574	4
Pollo macellato fresco (kg)	1.432.416	€ 1.420.352	948
<b>Cereali e Coltivazioni Industriali</b>		€ 11.824.871	621
Cereali minori (t)	4.630	€ 644.090	28
Farine di frumento tenero (t)	300	€ 64.500	1
Grano duro (t)	8.490	€ 1.438.620	24
Grano tenero (t)	12.613	€ 1.884.737	43
Granoturco secco (t)	29.284	€ 4.517.938	86
Risone (t)	1.295	€ 322.205	19
Semi di soia (t)	1.970	€ 686.400	4
Sottoprodotti Macinazione (t)	18.208	€ 1.747.875	389
Semi di cotone (t)	1.266	€ 335.855	25
Semi di colza (t)	20	€ 6.400	1
Sfarinati frumento Duro (t)	750	€ 176.250	1
<b>Foraggi e Mangimi</b>		€ 1.564.455	124
Farine vegetali di estrazione (t)	605	€ 184.310	15
Polpe barbabietola (t)	8.400	€ 1.023.130	61
Erba medica disidr. (t)	2.400	€ 357.015	48
<b>Lattiero-Caseari</b>		€ 10.776.253	36
Grana Padano (forme)	16.005	€ 3.774.853	21
Parmigiano Reggiano (forme)	19.300	€ 7.001.400	15
<b>Vino</b>		€ 28.939	3
Vino da tavola (hl)	300	€ 18.000	1
Vino Doc e Docg (hl)	240	€ 10.939	2
<b>Totale</b>		<b>€ 26.275.224</b>	<b>1.747</b>

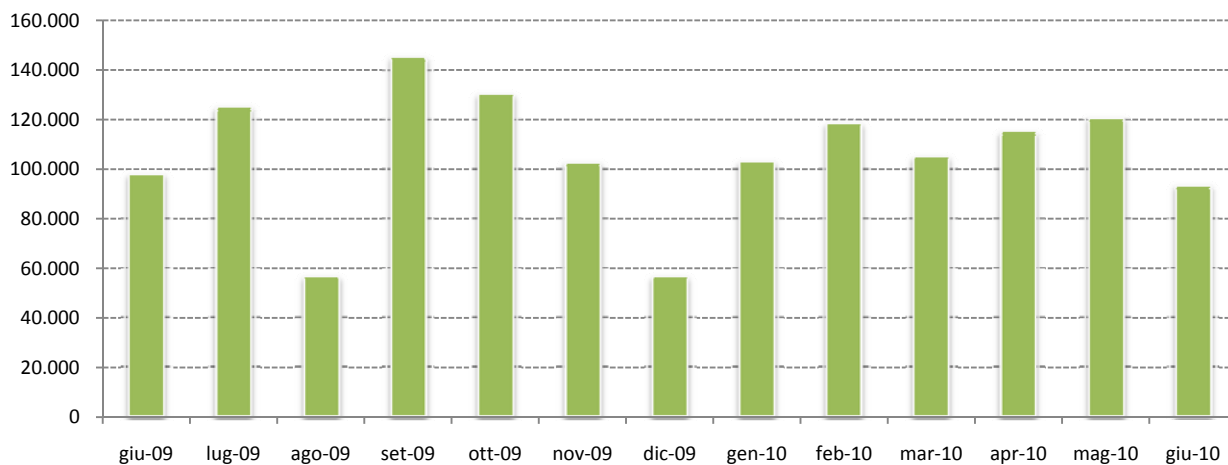
Fonte: BMTI S.C.p.A.

(\*) l'unità di misura delle quantità transate è riportata nella colonna "prodotto"



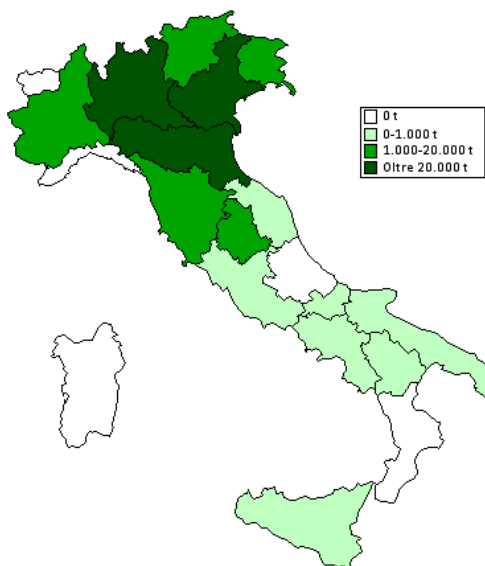
**QUANTITÀ TRANSATE**

**Grafico 3: Quantità transate per mese negli ultimi 13 mesi (tonnellate)**



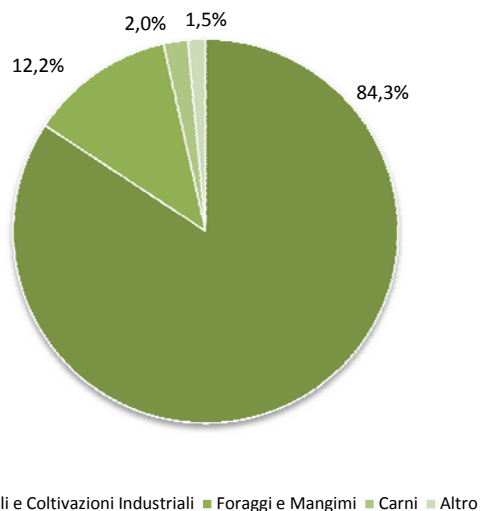
Fonte: BMTI S.C.p.A.

**Cartogramma 2: Quantità transate per regione nel mese di giugno 2010 (tonnellate)**



Fonte: BMTI S.C.p.A.

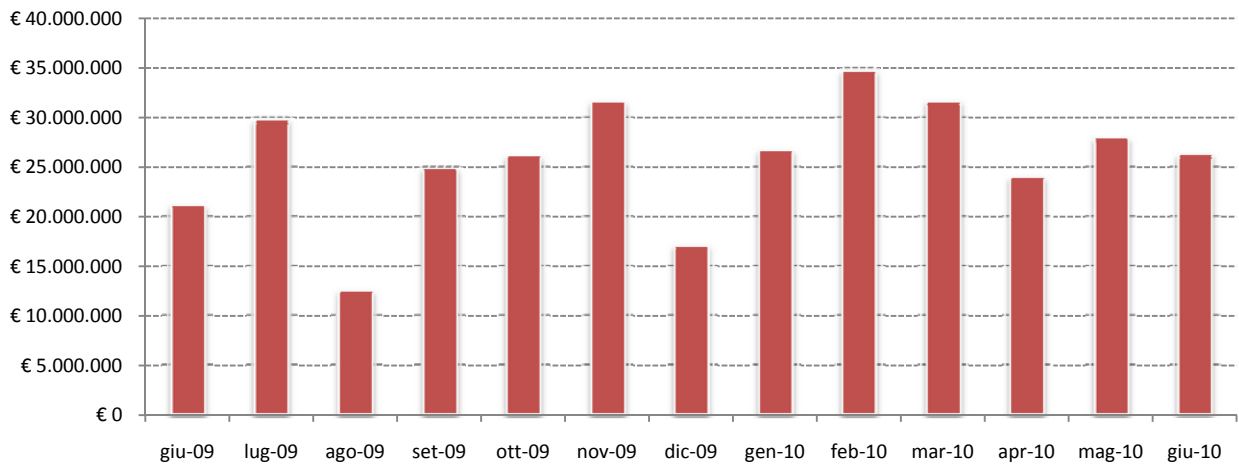
**Grafico 4: Quota delle quantità transate (in tonnellate) per macrocategoria di prodotto nel mese di giugno 2010**



Fonte: BMTI S.C.p.A.

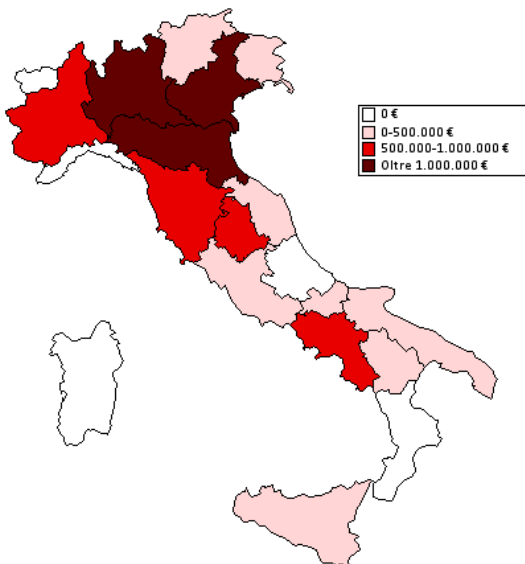
## CONTROVALORE

Grafico 5: Controvalore per mese negli ultimi 13 mesi (€)



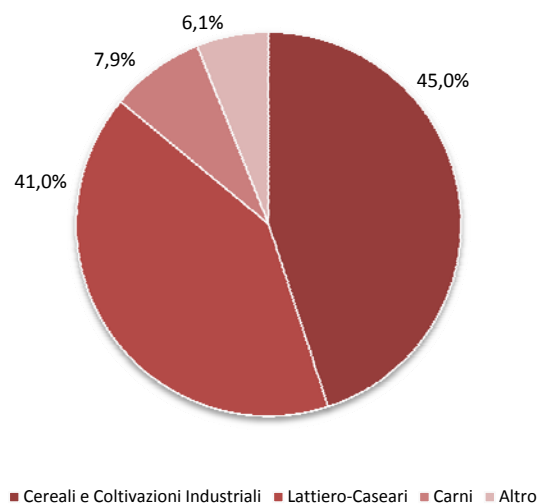
Fonte: BMTI S.C.p.A.

Cartogramma 3: Controvalore per regione nel mese di giugno 2010 (€)



Fonte: BMTI S.C.p.A.

Grafico 6: Quota del controvalore per macrocategoria di prodotto nel mese di giugno 2010



Fonte: BMTI S.C.p.A.