

## - BORSA MERCI TELEMATICA ITALIANA -

# REPORT MENSILE CONTRATTAZIONI TELEMATICHE

**Tabella 1: Quantità, controvalore e contratti sulla Borsa Merci Telematica Italiana nel mese di marzo 2010**

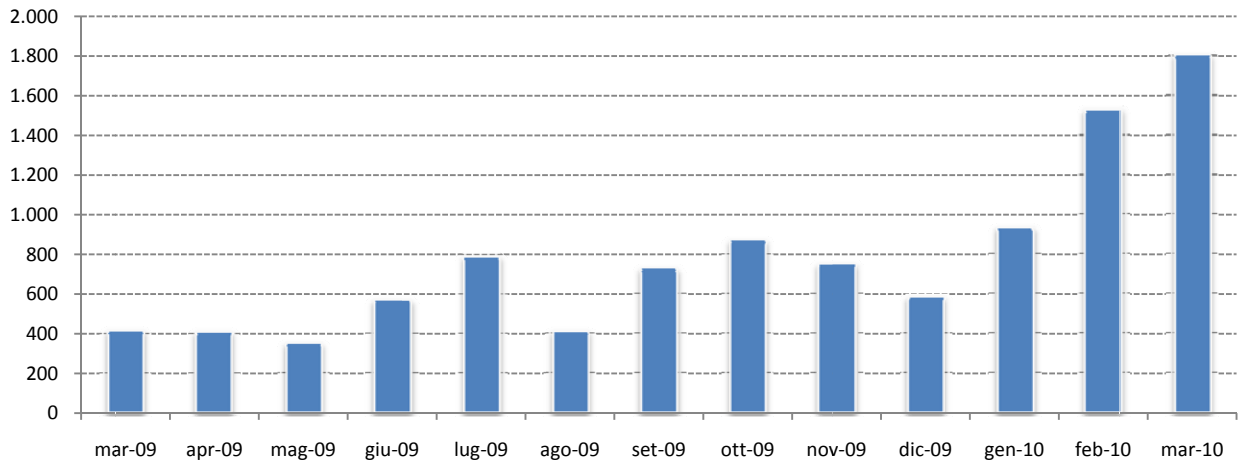
Prodotto	Quantità transate*	Controvalore	Contratti conclusi
<b>Carni</b>		€ 1.278.704	929
Pollo macellato e congelato (kg)	1.934	€ 1.893	9
Coniglio macellato fresco (kg)	47	€ 202	2
Pollo macellato fresco (kg)	1.193.706	€ 1.276.609	918
<b>Cereali e Coltivazioni Industriali</b>		€ 12.031.933	729
Cereali minori (t)	5.535	€ 717.805	44
Grano duro (t)	21.465	€ 3.254.310	61
Grano tenero (t)	13.675	€ 1.955.208	69
Granoturco secco (t)	20.305	€ 2.900.645	72
Risone (t)	665	€ 192.260	12
Semi di soia (t)	1.010	€ 329.450	6
Sfarinati frumento Duro (t)	600	€ 141.000	1
Sottoprodotti Macinazione (t)	22.566	€ 2.334.815	447
Semi di cotone (t)	758	€ 206.440	17
<b>Foraggi e Mangimi</b>		€ 2.268.015	101
Farine vegetali di estrazione (t)	3.355	€ 808.925	26
Polpe barbabietola (t)	8.365	€ 1.071.635	44
Erba medica disidr. (t)	2.675	€ 387.455	31
<b>Lattiero-Caseari</b>		€ 15.714.334	39
Grana Padano (forme)	29.615	€ 6.738.878	26
Parmigiano Reggiano (forme)	24.755	€ 8.975.456	13
<b>Vino</b>		€ 341.622	5
Vino da tavola (hl)	8.100	€ 327.528	4
Vino Doc e Docg (hl)	300	€ 14.094	1
<b>Totale</b>		<b>€ 31.634.607</b>	<b>1.803</b>

Fonte: BMTI S.C.p.A.

(\*) l'unità di misura delle quantità transate è riportata nella colonna "prodotto"

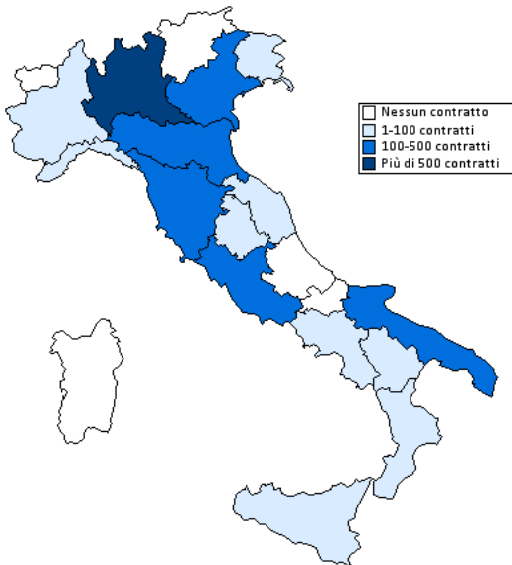
**CONTRATTI CONCLUSI**

**Grafico 1: Contratti conclusi per mese negli ultimi 13 mesi**



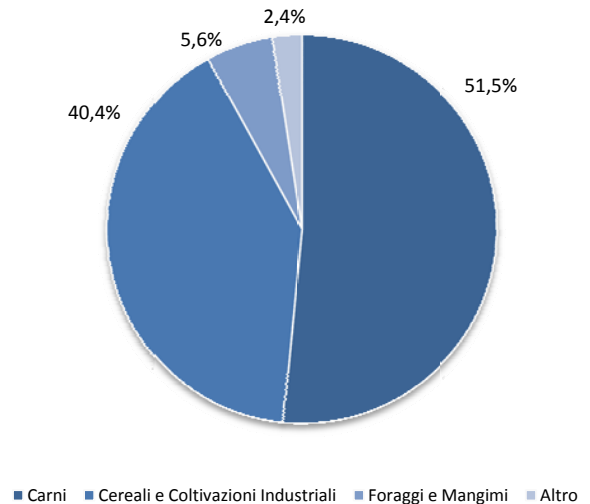
Fonte: BMTI S.C.p.A.

**Cartogramma 1: Contratti conclusi per regione nel mese di marzo 2010**



Fonte: BMTI S.C.p.A.

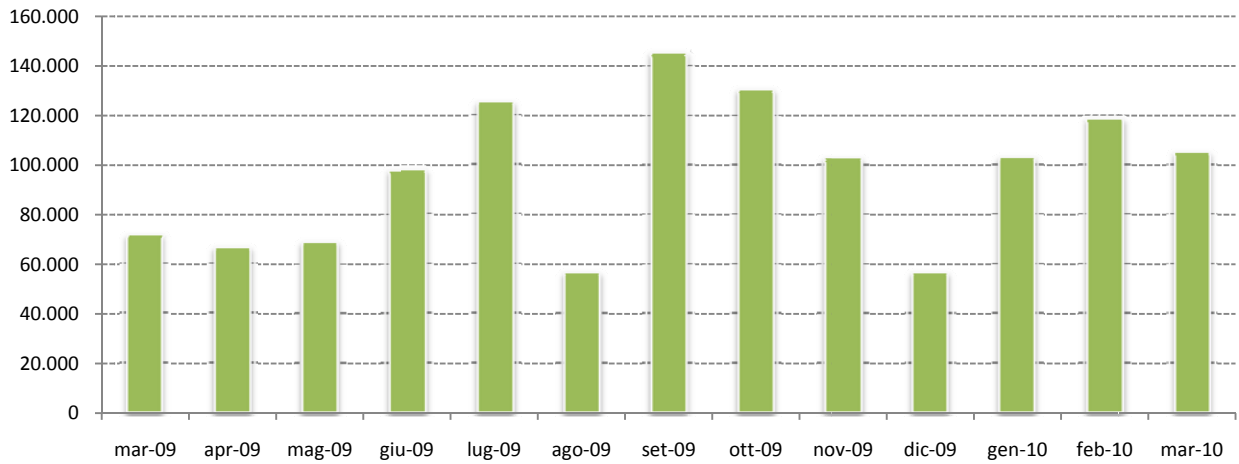
**Grafico 2: Quota dei contratti conclusi per macrocategoria di prodotto nel mese di marzo 2010**



Fonte: BMTI S.C.p.A.

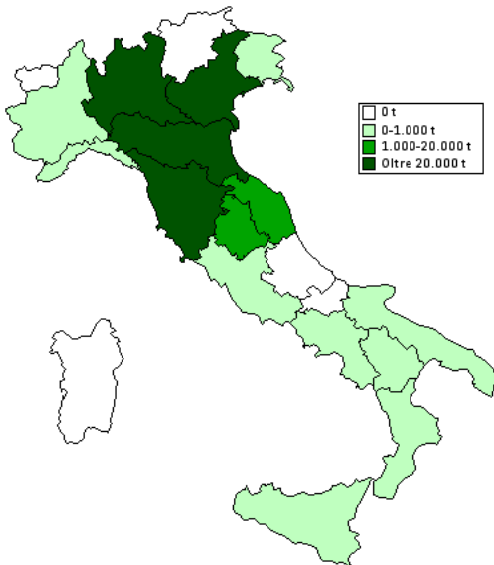
**QUANTITÀ TRANSATE**

**Grafico 3: Quantità transate per mese negli ultimi 13 mesi (tonnellate)**



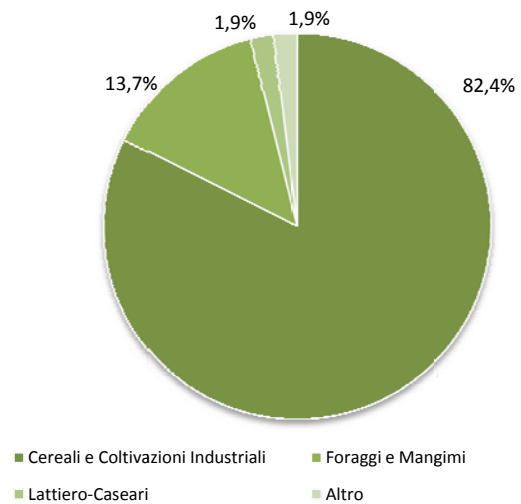
Fonte: BMTI S.C.p.A.

**Cartogramma 2: Quantità transate per regione nel mese di marzo 2010 (tonnellate)**



Fonte: BMTI S.C.p.A.

**Grafico 4: Quota delle quantità transate (in tonnellate) per macrocategoria di prodotto nel mese di marzo 2010**



Fonte: BMTI S.C.p.A.

