



**- BORSA MERCI TELEMATICA ITALIANA -**  
**REPORT MENSILE CONTRATTAZIONI TELEMATICHE**

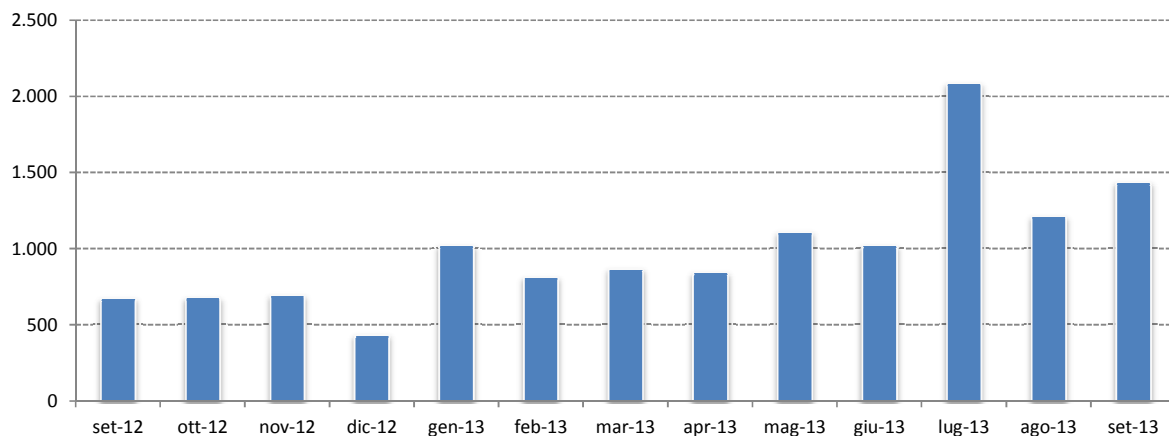
**Tabella 1: MERCATI ATTIVI – Quantità, controvalore e contratti sulla Borsa Merci Telematica Italiana – Settembre 2013**

Prodotto	Quantità transate*	Controvalore	Contratti conclusi
<b>Carni</b>		€ 7.454	19
Tagli di carne suina fresca Kg (kg)	2.074	€ 7.454	19
<b>Cereali e Coltivazioni Industriali</b>		€ 30.998.113	580
Cereali minori (t)	31.037	€ 5.878.755	76
Grano duro (t)	6.430	€ 1.734.075	23
Grano tenero (t)	37.110	€ 7.724.835	94
Granoturco secco (t)	60.255	€ 11.548.899	158
Risone (t)	2.710	€ 872.036	32
Semi di soia (t)	270	€ 118.800	1
Sfarinati frumento Duro (t)	150	€ 55.500	3
Sottoprodotti Macinazione (t)	17.028	€ 2.440.763	152
Semi di girasole (t)	30	€ 9.600	1
Semi di cotone (t)	2.196	€ 614.850	40
<b>Conserven vegetali</b>		€ 503.606	166
Derivati Pomodoro fusti/sacchi (Kg)	48.110	€ 29.471	2
Derivati pomodoro altre confezioni (conf.)	70.328	€ 474.135	164
<b>Foraggi e Mangimi</b>		€ 7.213.170	159
Farine vegetali di estrazione (t)	11.342	€ 4.298.348	50
Polpe barbabietola (t)	10.616	€ 2.006.657	63
Erba medica disidr. (t)	3.893	€ 869.515	44
Favino (t)	125	€ 38.650	2
<b>Lattiero-Caseari</b>		€ 3.888.311	16
Grana Padano (forme)	8.145	€ 2.101.991	12
Parmigiano Reggiano (forme)	5.010	€ 1.786.320	4
<b>Olio di oliva e di semi</b>	19.929	€ 103.384	45
Olio di Oliva DOP (bott.)	636	€ 4.984	3
Olio di Oliva in lattina (latt.)	5.698	€ 51.796	11
Olio di Oliva in bottiglia (bott.)	7.266	€ 28.566	30
Olio di Oliva Sfuso (kg)	6.329	€ 18.038	1
<b>Ortofrutta</b>		€ 389.563	377
Angurie (kg)	47.569	€ 16.899	11
Fichi D'India (kg)	11.865	€ 12.302	27
Zucchine (kg)	2.579	€ 1.958	3
Meloni (kg)	17.274	€ 7.966	17
Peperoni (kg)	56.998	€ 43.502	122
Pesche (kg)	117.455	€ 93.070	70
Melanzane (kg)	4.538	€ 2.450	5
Uva Da Tavola (kg)	86.845	€ 98.943	22
Nettarine (kg)	93.459	€ 71.757	64
Susine (kg)	4.814	€ 4.489	9
Ortaggi da frutto IV gamma (conf.)	452	€ 12.741	8
Ortaggi da seme o legumi IV gamma (conf.)	2.311	€ 13.548	7
Funghi IV gamma (conf.)	105	€ 1.895	3
Ortaggi da fiore o inflorescenza IV gamma (conf.)	10	€ 240	1
Pere (kg)	7.000	€ 7.804	8
<b>Salumi e Grassine</b>		€ 412.752	74
Prosciutto Parma DOP (pezzi)	847	€ 63.564	4
Prosciutto crudo non marchiato (pezzi)	5.150	€ 321.436	5
Coppa stagionata (kg)	127	€ 951	3
Pancetta filettata (kg)	171	€ 1.301	3
Prosciutto cotto (kg)	1.389	€ 5.297	8
Salame di puro suino (kg)	1.326	€ 7.750	21
Mortadella (kg)	40	€ 376	1
Prosciutto Parma DOP confez. (kg)	72	€ 792	1
Spalla (kg)	297	€ 1.158	2
Bresaola (kg)	68	€ 844	3
Altri salumi cotti (kg)	835	€ 4.488	7
Lardo (kg)	49	€ 311	3
Pancetta arrotolata (kg)	414	€ 2.585	8
Salsiccia (kg)	19	€ 107	1
Lonza (kg)	112	€ 932	1
Speck (kg)	114	€ 826	2
Guanciale (kg)	5	€ 35	1
<b>Totale</b>		<b>€ 43.516.353</b>	<b>1.436</b>

Fonte: BMTI S.C.p.A. (\*) l'unità di misura delle quantità transate è riportata nella colonna "prodotto"

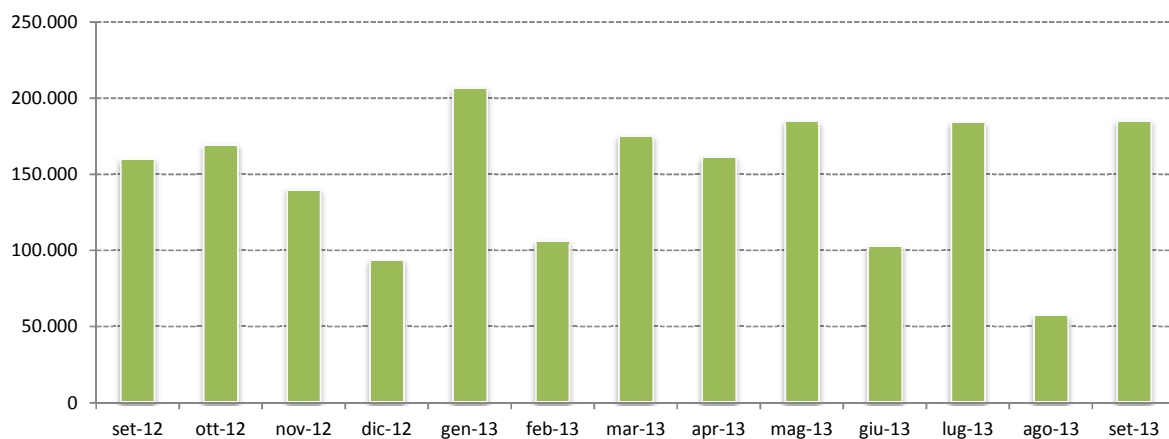
## RISULTATI DI MERCATO\*

Grafico 1: Contratti conclusi per mese negli ultimi 13 mesi



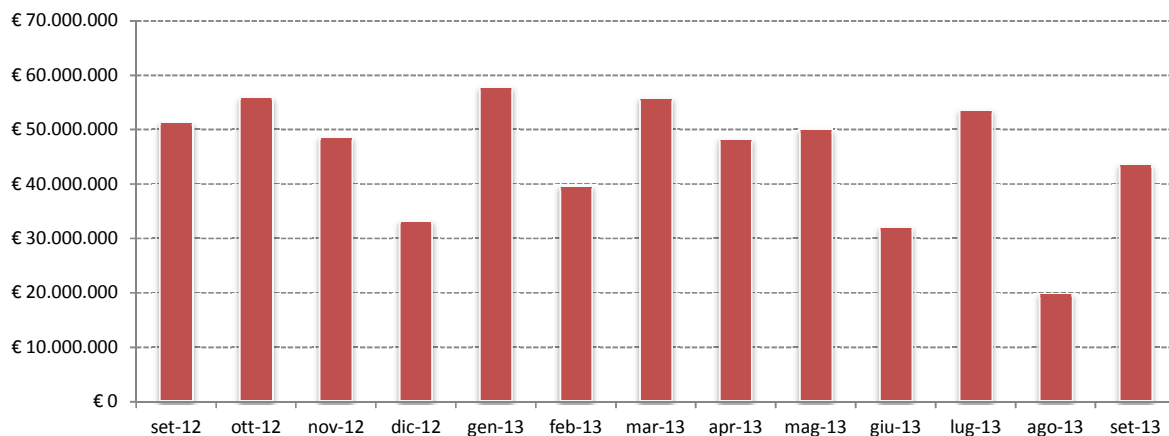
Fonte: BMTI S.C.p.A.

Grafico 2: Quantità transate per mese negli ultimi 13 mesi (tonnellate)



Fonte: BMTI S.C.p.A.

Grafico 3: Controvalore per mese negli ultimi 13 mesi (€)



Fonte: BMTI S.C.p.A.

\* dati riepilogativi delle contrattazioni concluse sui mercati attivi della Borsa Merci Telematica Italiana