



**- BORSA MERCI TELEMATICA ITALIANA -**  
**REPORT MENSILE CONTRATTAZIONI TELEMATICHE**

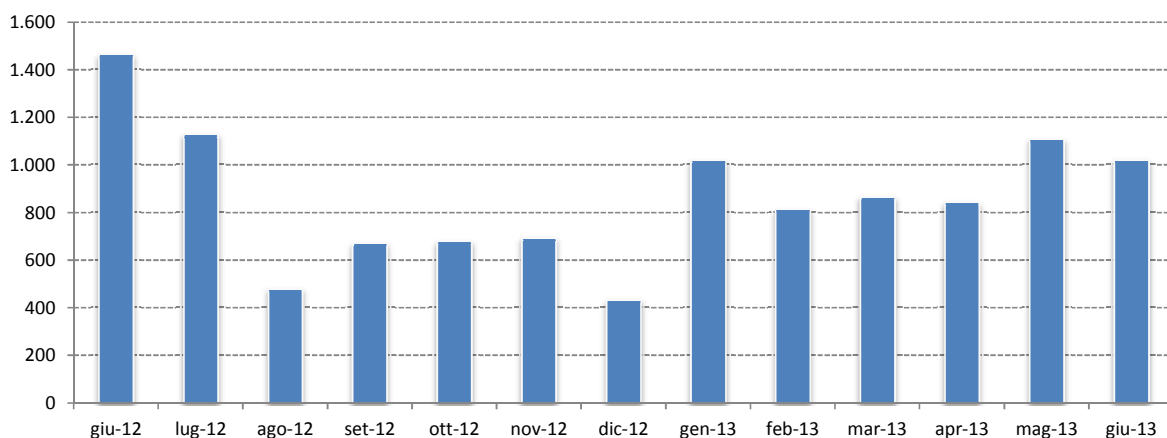
**Tabella 1: MERCATI ATTIVI – Quantità, controvalore e contratti sulla Borsa Merci Telematica Italiana – Giugno 2013**

Prodotto	Quantità transate*	Controvalore	Contratti conclusi
Biomasse	10.957	€ 2.304.910	19
Biomasse solide (t)	10.957	€ 2.304.910	19
Carni		€ 9.373	39
Tagli di carne suina fresca Kg (kg)	3.533	€ 9.373	39
Cereali e Coltivazioni Industriali		€ 17.494.119	315
Cereali minori (t)	7.670	€ 1.612.265	26
Farine di frumento tenero (t)	282	€ 89.676	1
Grano duro (t)	510	€ 152.400	2
Grano tenero (t)	19.160	€ 4.475.540	43
Granoturco secco (t)	35.978	€ 8.209.794	74
Risone (t)	3.100	€ 890.677	51
Semi di soia (t)	300	€ 127.500	1
Sottoprodotti Macinazione (t)	9.943	€ 1.777.817	109
Semi di cotone (t)	470	€ 158.450	8
Conserve vegetali		€ 51.230	15
Derivati Pomodoro fusti/sacchi (Kg)	23.807	€ 10.713	1
Derivati pomodoro altre confezioni (conf.)	3.533	€ 40.517	14
Foraggi e Mangimi		€ 3.476.020	55
Farine vegetali di estrazione (t)	3.815	€ 1.601.205	12
Polpe barbabietola (t)	6.447	€ 1.463.200	21
Erba medica disidr. (t)	2.244	€ 411.615	22
Lattiero-Caseari		€ 7.462.713	19
Grana Padano (forme)	12.335	€ 2.857.993	16
Parmigiano Reggiano (forme)	13.790	€ 4.604.720	3
Olio di oliva e di semi	98.853	€ 274.795	61
Olio di Oliva in lattina (latt.)	1.770	€ 22.711	15
Olio di Oliva in bottiglia (bott.)	68.604	€ 173.108	39
Olio di Oliva Sfuso (kg)	28.479	€ 78.976	7
Ortofrutta		€ 731.814	376
Arance (kg)	12.546	€ 9.558	14
Pomodori (kg)	16.987	€ 20.013	33
Angurie (kg)	155.944	€ 90.864	33
Zucchine (kg)	2.655	€ 2.177	2
Carote (kg)	1.051	€ 652	1
Asparagi (kg)	320	€ 881	2
Meloni (kg)	4.770	€ 5.798	6
Fagiolini (kg)	644	€ 926	3
Peperoni (kg)	2.053	€ 2.069	6
Fagioli (kg)	59	€ 112	1
Pesche (kg)	51.471	€ 75.108	60
Albicocche (kg)	8.607	€ 18.669	20
Ciliegie (kg)	1.320	€ 3.855	5
Melanzane (kg)	4.165	€ 3.535	6
Uva Da Tavola (kg)	360	€ 903	2
Nettarine (kg)	248.735	€ 428.281	152
Fragole (kg)	19.720	€ 68.414	30
Salumi e Grassine		€ 150.263	122
Prosciutto Parma DOP (pezzi)	398	€ 30.646	2
Prosciutto crudo non marchiato (pezzi)	1.728	€ 67.323	11
Coppa stagionata (kg)	773	€ 3.903	9
Pancetta filettata (kg)	184	€ 1.518	3
Prosciutto cotto (kg)	3.199	€ 12.206	14
Salame di puro suino (kg)	1.394	€ 5.357	30
Mortadella (kg)	49	€ 107	2
Spalla (kg)	355	€ 1.402	4
Bresaola (kg)	748	€ 5.268	5
Altri salumi cotti (kg)	1.972	€ 9.452	17
Lardo (kg)	92	€ 599	3
Pancetta arrotolata (kg)	1.490	€ 8.220	17
Salsiccia (kg)	204	€ 1.265	1
Lonza (kg)	280	€ 2.715	3
Speck (kg)	266	€ 285	1
<b>Totale</b>		<b>€ 31.955.238</b>	<b>1.021</b>

Fonte: BMTI S.C.p.A. (\*) l'unità di misura delle quantità transate è riportata nella colonna "prodotto"

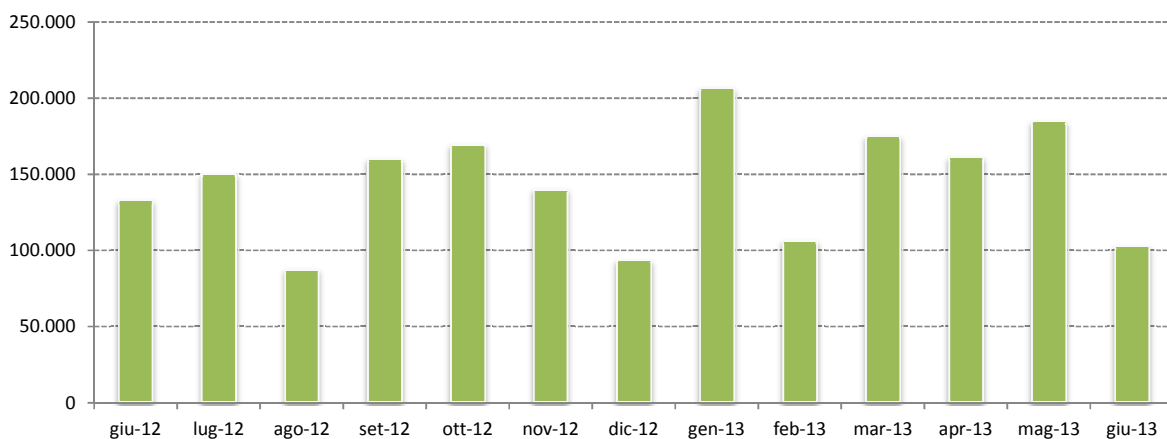
## RISULTATI DI MERCATO\*

**Grafico 1: Contratti conclusi per mese negli ultimi 13 mesi**



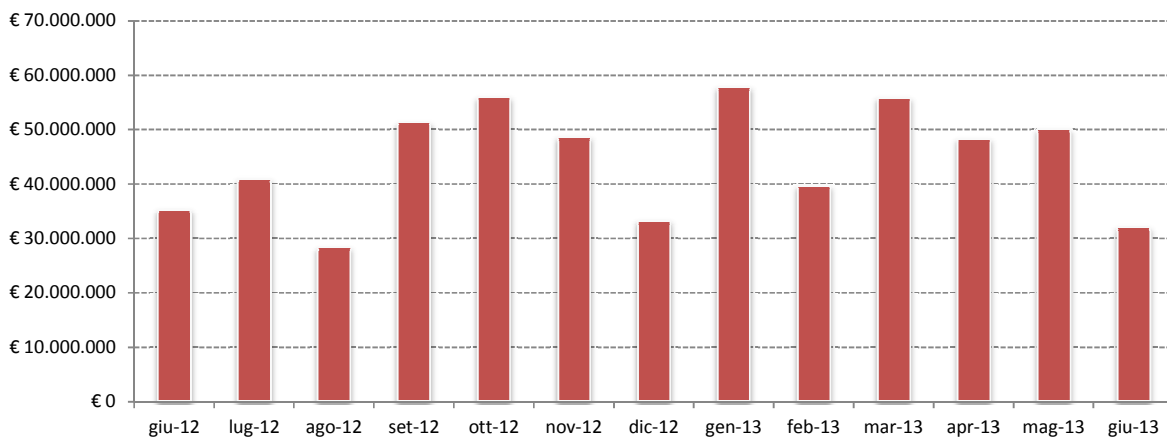
Fonte: BMTI S.C.p.A.

**Grafico 2: Quantità transate per mese negli ultimi 13 mesi (tonnellate)**



Fonte: BMTI S.C.p.A.

**Grafico 3: Controvalore per mese negli ultimi 13 mesi (€)**



Fonte: BMTI S.C.p.A.

\* dati riepilogativi delle contrattazioni concluse sui mercati attivi della Borsa Merci Telematica Italiana