



**- BORSA MERCI TELEMATICA ITALIANA -  
REPORT MENSILE CONTRATTAZIONI TELEMATICHE  
AGOSTO 2019**

**Tabella 1: MERCATI ATTIVI – Quantità, controvalore e contratti sulla Borsa Merci Telematica Italiana – Agosto 2019**

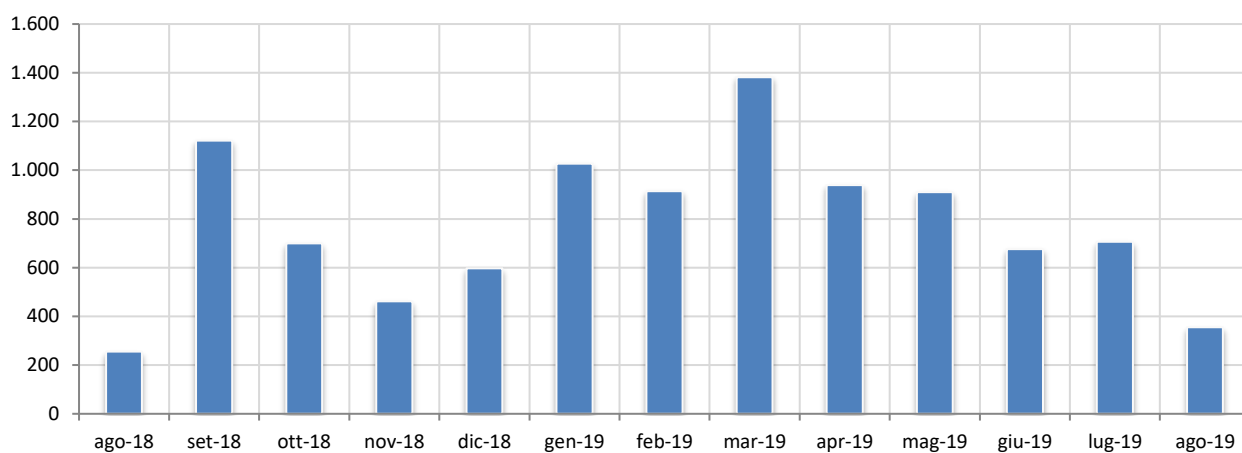
Prodotto	Quantità transate*	Controvalore	Contratti conclusi
<b>Carni</b>		€ 451.853	24
Bovini da macello (capo)	377	€ 451.853	24
<b>Cereali e Coltivazioni Industriali</b>		€ 18.881.087	69
Cereali minori (t)	1.410	€ 300.170	5
Farine di frumento tenero (t)	180	€ 48.060	1
Grano duro (t)	2.600	€ 637.000	2
Grano tenero (t)	9.185	€ 1.850.230	9
Granoturco secco (t)	20.820	€ 3.559.440	13
Risone (t)	466	€ 131.996	11
Semi di soia (t)	4.680	€ 1.584.450	3
Sottoprodotti Macinazione (t)	57.393	€ 8.261.616	20
Semi di cotone (t)	9.875	€ 2.508.125	5
<b>Conserven vegetali</b>		€ 280.281	24
Derivati pomodoro altre confezioni (conf.)	37.173	€ 280.281	24
<b>Foraggi e Mangimi</b>		€ 4.883.315	13
Farine vegetali di estrazione (t)	4.680	€ 1.502.040	4
Polpe barbabietola (t)	7.745	€ 1.661.025	4
Erba medica disidr. (t)	2.116	€ 419.150	3
Favino (t)	4.330	€ 1.301.100	2
<b>Lattiero-Caseari</b>		€ 1.898.710	11
Grana Padano (forme)	3.560	€ 1.014.678	7
Parmigiano Reggiano (forme)	2.100	€ 884.032	4
<b>Olio di oliva e di semi</b>		€ 128.370	9
Olio di Oliva in lattina (latt.)	800	€ 10.000	1
Olio di Oliva in bottiglia (bott.)	51.657	€ 118.370	8
<b>Ortofrutta</b>		€ 1.335.299	205
Angurie (kg)	472.243	€ 359.477	89
Meloni (kg)	129.366	€ 122.898	61
Pesche (kg)	83.464	€ 120.392	24
Albicocche (kg)	20.877	€ 41.754	1
Uva Da Tavola (kg)	52.787	€ 184.756	10
Rucola (kg)	6.272	€ 2.127	6
Mirtilli (kg)	41.991	€ 503.894	14
<b>Totale</b>		<b>€ 27.858.915</b>	<b>355</b>

Fonte: BMTI S.C.p.A.

(\*) l'unità di misura delle quantità transate è riportata nella colonna "prodotto"

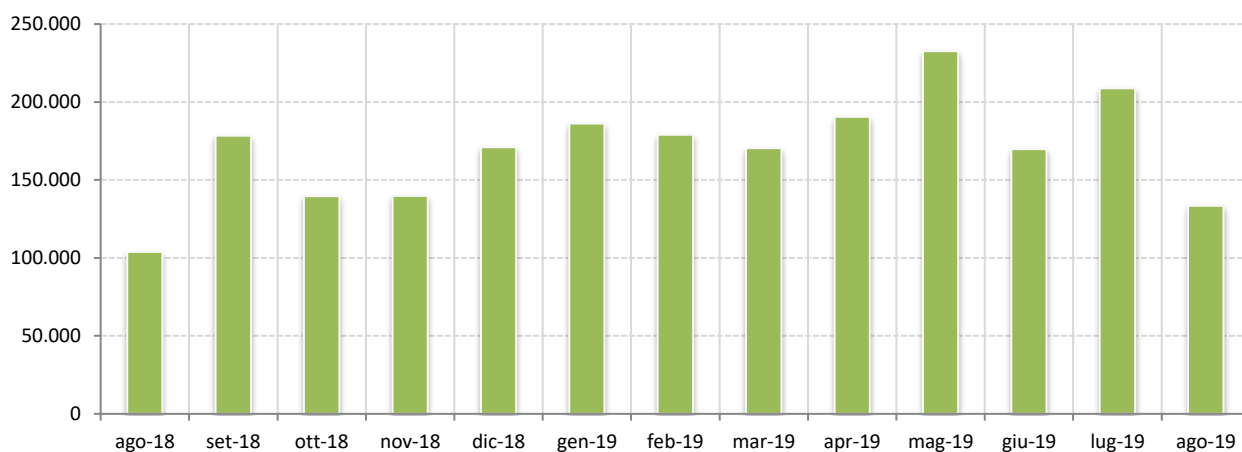
## RISULTATI DI MERCATO\*

**Grafico 1: Contratti conclusi per mese negli ultimi 13 mesi**



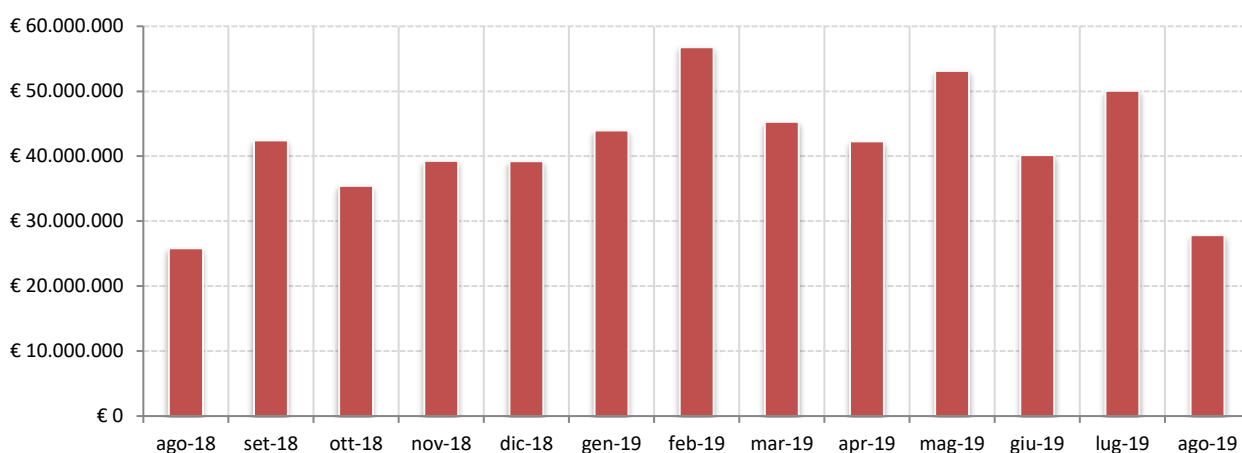
Fonte: BMTI S.C.p.A.

**Grafico 2: Quantità transate per mese negli ultimi 13 mesi (tonnellate)**



Fonte: BMTI S.C.p.A.

**Grafico 3: Controvalore per mese negli ultimi 13 mesi (€)**



Fonte: BMTI S.C.p.A.

\* dati riepilogativi delle contrattazioni concluse sui mercati attivi della Borsa Merci Telematica Italiana