



BMTI



UNIONCAMERE

I prezzi delle Camere di Commercio - CEREALI -

Luglio 2019



@BMTI_IT

in collaborazione con REF Ricerche



GRANO DURO

Andamento dei prezzi all'ingrosso



BMTI

Prezzi d'esordio della nuova campagna di fatto in linea con la chiusura dell'annata 2018/19

Con le operazioni di trebbiatura del nuovo raccolto non ancora ultimate ed un quadro sulla qualità che appare disomogeneo nei diversi areali, i prezzi d'esordio del **grano duro fino** si sono attestati a inizio luglio su valori in linea con quelli registrati in chiusura della campagna 2018/19. Sulla piazza di Bologna la prima quotazione si è attestata su un valore medio di 232,50 €/t, in calo di 4 €/t rispetto alla rilevazione del 13 giugno. Prezzo d'esordio attestato invece su un valore medio di 222,50 €/t sulla piazza di Roma, invariato rispetto all'ultima quotazione dell'annata 18/19. Situazione simile sulla piazza di Foggia dove i prezzi, dopo aver aperto l'annata su un valore medio di 229 €/t, hanno registrato un rialzo portandosi sui 242,50 €/t, 3 €/t in meno rispetto alla chiusura dell'annata 18/19. Per quanto riguarda il nuovo raccolto, particolare variabilità sembra registrarsi per il contenuto proteico, mentre negli areali settentrionali si riscontrano problemi di DON. Intanto, le stime diffuse lo scorso 27 giugno dalla Commissione Europea indicano per l'Italia un raccolto di 4,4 milioni di tonnellate, in crescita dell'8% rispetto al 2019. Un andamento in controtendenza rispetto al calo del 2% che ci si attende nell'Unione Europea.

PREZZO MEDIO MENSILE (€/t) GRANO DURO (FINO)

ND

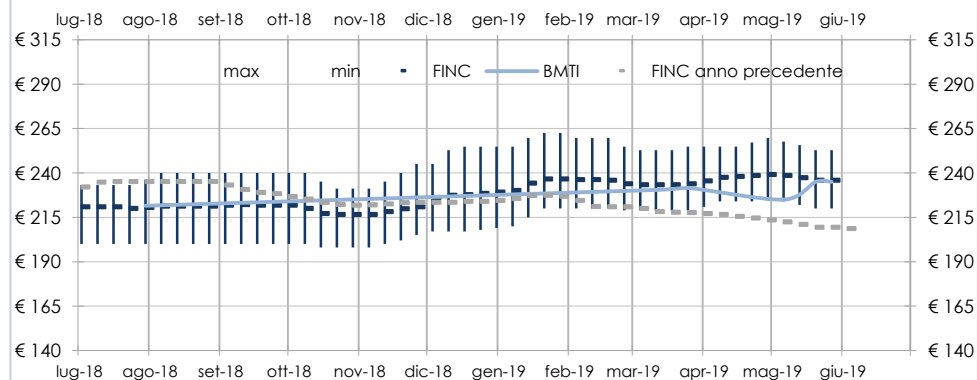
VAR. RISPETTO A UN MESE FA

ND

VAR. RISPETTO A UN ANNO FA

ND

Grano duro (Fino): andamento del FINC* e delle quotazioni BMTI (€/t)



LE ASPETTATIVE DEGLI OPERATORI

In attesa del termine della trebbiatura e di avere un quadro completo su qualità e quantità del nuovo raccolto il mercato del grano duro appare sostanzialmente stabile.

* Il FINC - Fixing Indicativo Nazionale Camerale - è l'indicatore sintetico dei prezzi all'ingrosso, realizzato da BMTI e REF - Ricerche, ottenuto da una specifica media delle rilevazioni prezzi di un nucleo selezionato di Camere di Commercio e Borse Mercati. Il FINC viene associato graficamente alla relativa banda di oscillazione, che rappresenta una misura della variabilità dei prezzi franco partenza sul territorio nazionale.



GRANO TENERO

Andamento dei prezzi all'ingrosso



BMTI

La nuova campagna si apre ad inizio luglio con prezzi in linea rispetto a dodici mesi prima

Il mercato italiano del grano tenero ha vissuto a giugno il tradizionale passaggio dalla vecchia alla nuova campagna, caratterizzato dall'assenza di quotazioni nei listini delle Camere di Commercio. In avvio di luglio i prezzi di apertura del **grano tenero panificabile** si sono attestati sulle principali piazze di scambio tra i 180 €/t e i 190 €/t, in calo di circa 30 €/t rispetto all'ultima quotazione dell'annata 2018/19. I prezzi appaiono invece in linea rispetto alle quotazioni d'esordio che si erano registrate a luglio 2018. Salto di campagna negativo anche per il **grano tenero di forza**, con i prezzi d'esordio attestati sui 210-215 €/t, in calo di circa 10 €/t rispetto all'ultima rilevazione dell'annata 2018/19.

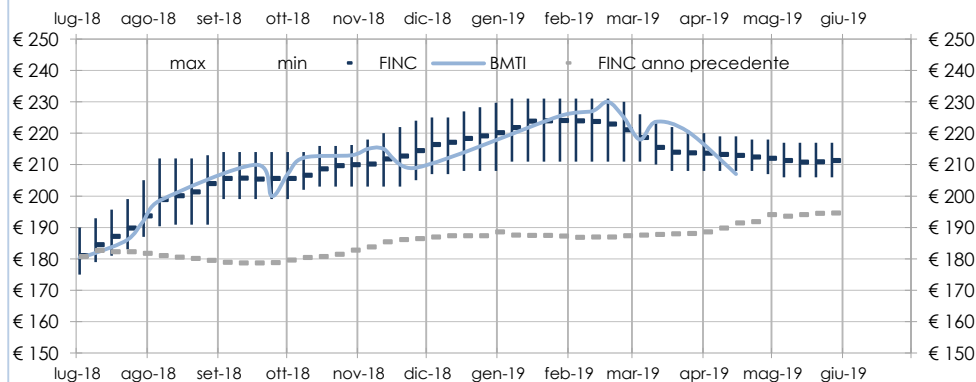
Rispetto alla precedente campagna si è registrato un leggero ritardo nell'arrivo sul mercato del **nuovo raccolto**, dovuto alla variabilità climatica degli ultimi mesi. Sul fronte della qualità lo scenario appare invece eterogeneo, sebbene le operazioni di trebbiatura non siano ancora ultimate. Dal punto di vista dei volumi, le stime di fine giugno della Commissione Europea hanno confermato per l'Italia una produzione attesa sui 3,1 milioni di tonnellate, in crescita del 13% rispetto al 2018.

PREZZO MEDIO MENSILE (€/t) GRANO TENERO (PANIFICABILE) **ND**

VAR. RISPETTO A UN MESE FA **ND**

VAR. RISPETTO A UN ANNO FA **ND**

Grano tenero (panificabile): andamento del FINC* e delle quotazioni BMTI (€/t)



LE ASPETTATIVE DEGLI OPERATORI

Gli operatori sono in attesa di riscontri ulteriori su qualità e quantità delle produzioni sia in Italia che nell'UE. Alcuni operatori segnalano anche per il grano tenero problemi di DON.

*Il FINC - Fixing Indicativo Nazionale Camerale - è l'indicatore sintetico dei prezzi all'ingrosso, realizzato da BMTI e REF-Ricerche, ottenuto da una specifica media delle rilevazioni prezzi di un nucleo selezionato di Camere di Commercio e Borse Mercè. Il FINC viene associato graficamente alla relativa banda di oscillazione, che rappresenta una misura della variabilità dei prezzi franco partenza sul territorio nazionale.



MAIS

Andamento dei prezzi all'ingrosso



BMTI

Prezzi in rialzo nella prima parte di giugno.

Nonostante un mercato interno segnato da un volume limitato di scambi, i listini del mais nazionale archiviano giugno con una crescita su base mensile. I prezzi del **mais secco** destinato all'alimentazione zootecnica hanno infatti registrato un aumento del +2,3% rispetto a maggio, attestandosi sui 174 €/t. Un andamento riconducibile ai rialzi nella prima parte del mese, dettati soprattutto dai contemporanei aumenti negli Stati Uniti (+13% su base mensile) che per il prodotto di origine Mar Nero (+7%). Rialzi che si sono registrati anche nel mercato francese (+6% sulla piazza di Bordeaux). Nella seconda parte di giugno è tornata a prevalere una maggiore stabilità, proseguita poi in apertura di luglio e conseguenza di uno scenario che sul prossimo raccolto nazionale attualmente non registra evidenti tensioni.

Tornando ai prezzi, si conferma invece negativa la variazione rispetto allo scorso anno, pari ad un -3,1%.

Sul fronte del **nuovo raccolto**, le stime diffuse lo scorso 27 giugno dalla Commissione Europea hanno confermato per l'Italia uno scenario di crescita, con la produzione prevista a ridosso dei 6,8 milioni di tonnellate, oltre 500mila tonnellate in più rispetto al 2018.

PREZZO MEDIO MENSILE (€/t) MAIS (SECCO)

174,0

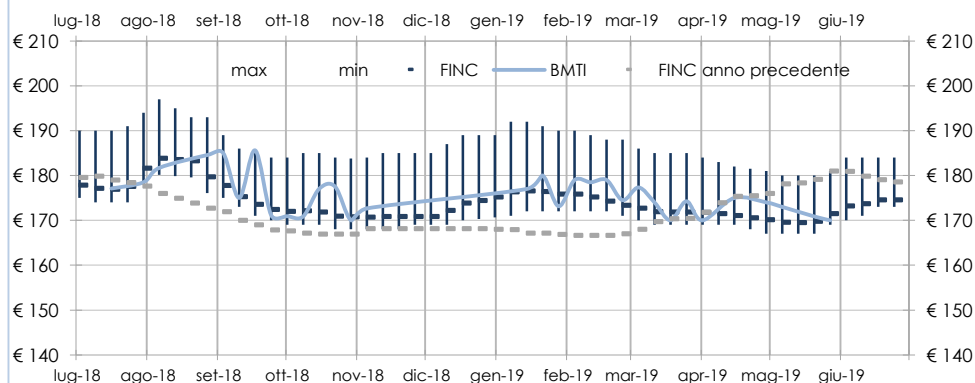
VAR. RISPETTO A UN MESE FA

+2,3%

VAR. RISPETTO A UN ANNO FA

-3,1%

Mais secco: andamento del FINC* e delle quotazioni BMTI (€/t)



LE ASPETTATIVE DEGLI OPERATORI



Il mercato appare ancora statico, con una domanda limitata. In questo contesto gli operatori intervistati non si attendono variazioni sostanziali sul fronte dei prezzi.

*Il FINC - Fixing Indicativo Nazionale Camerale - è l'indicatore sintetico dei prezzi all'ingrosso, realizzato da BMTI e REF-Ricerche, ottenuto da una specifica media delle rilevazioni prezzi di un nucleo selezionato di Camere di Commercio e Borse Mercè. Il FINC viene associato graficamente alla relativa banda di oscillazione, che rappresenta una misura della variabilità dei prezzi franco partenza sul territorio nazionale.



CEREALI ESTERI

Andamento dei prezzi nel mercato internazionale



BMTI

Nuovi rialzi delle quotazioni alla borsa di Chicago

Sui mercati internazionali è proseguita nella prima parte di giugno la fase di tensione sulle quotazioni delle principali commodity cerealicole già osservata a maggio e dettata principalmente dai timori su un calo delle semine negli Stati Uniti per mais e soia. L'ultimo report dell'International Grains Council (27 giugno) ha rivisto ulteriormente a ribasso la produzione mondiale di mais che per l'annata 2019/20 dovrebbe attestarsi su 1.095 milioni di tonnellate. Rivista in rialzo, invece, la produzione di grano tenero, ora prevista su un livello record di 769 milioni di tonnellate, grazie a previsioni più elevate per India, UE e Ucraina. Le quotazioni del **MAIS** presso la Borsa di Chicago, dopo essere giunte a metà mese sui 454,75 cent \$/bushel, valore più alto degli ultimi cinque anni, hanno chiuso il mese sui 420,25 cent di \$ per bushel. Sono proseguiti i rialzi per le quotazioni futures del **GRANO TENERO**, che su base mensile hanno fatto registrare un apprezzamento del 5%, chiudendo sui 528 cent \$/bushel (+25 cent \$/bushel rispetto a fine maggio).

GRANO TENERO ESTERO (NORTH SPRING)

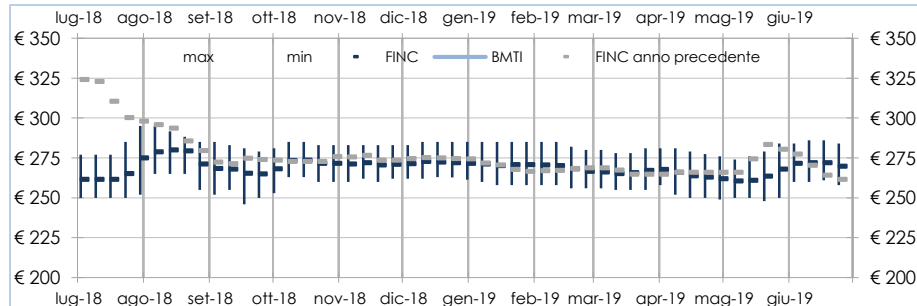
PREZZO MEDIO MENSILE (€/t) **271,3**

VAR. RISPETTO A UN MESE FA **+3,1%**

VAR. RISPETTO A UN ANNO FA **-0,7%**

*Il FINC - Fixing Indicativo Nazionale Camerale - è l'indicatore sintetico dei prezzi all'ingrosso, realizzato da BMTI e REF-Ricerche, ottenuto da una specifica media delle rilevazioni prezzi di un nucleo selezionato di Camere di Commercio e Borse Mercè. Il FINC viene associato graficamente alla relativa banda di oscillazione, che rappresenta una misura della variabilità dei prezzi franco partenza sul territorio nazionale.

Grano tenero estero (North Spring): andamento FINC* (€/t)



Prezzi futures grano e mais presso Chicago Board of Trade (CBOT) (cent \$/bushel)

