



**- BORSA MERCI TELEMATICA ITALIANA -**  
**REPORT MENSILE CONTRATTAZIONI TELEMATICHE**

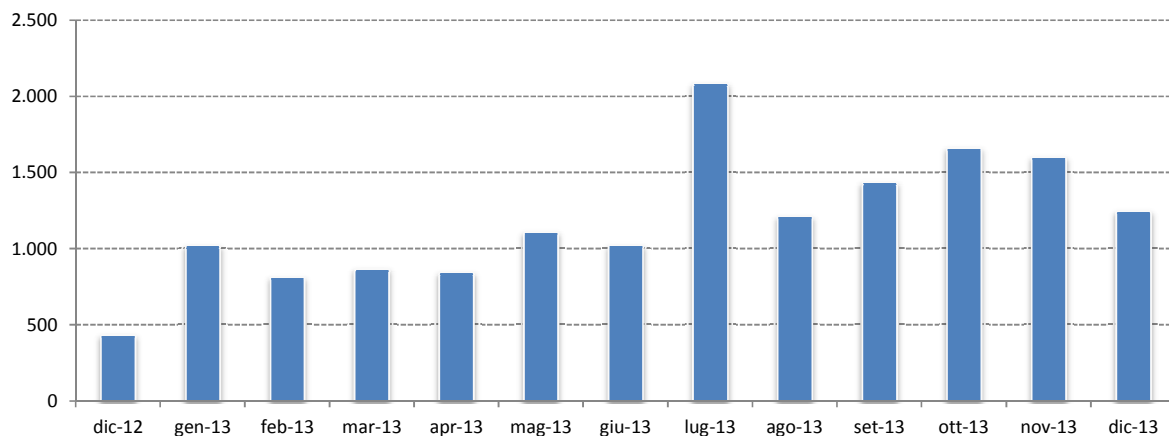
**Tabella 1: MERCATI ATTIVI – Quantità, controvalore e contratti sulla Borsa Merci Telematica Italiana – Dicembre 2013**

Prodotto	Quantità transate*	Controvalore	Contratti conclusi
<b>Carni</b>		€ 19.204	49
Tacchino macellato fresco (kg)	2.478	€ 12.259	19
Tagli di carne suina fresca Kg (kg)	2.733	€ 6.945	30
<b>Cereali e Colture Industriali</b>		€ 14.153.350	224
Cereali minori (t)	8.858	€ 1.755.510	21
Grano duro (t)	4.300	€ 1.134.400	9
Grano tenero (t)	23.435	€ 5.282.840	43
Granoturco secco (t)	13.697	€ 2.508.811	43
Risone (t)	1.630	€ 543.021	22
Semi di soia (t)	980	€ 456.800	5
Sottoprodotti Macinazione (t)	13.273	€ 2.181.208	66
Semi di cotone (t)	1.021	€ 290.760	15
<b>Conserven vegetali</b>		€ 1.558.793	244
Derivati Pomodoro barattoli (barat.)	8.920	€ 41.453	6
Derivati Pomodoro fusti/sacchi (Kg)	307.975	€ 212.856	8
Derivati pomodoro altre confezioni (conf.)	151.196	€ 1.304.484	230
<b>Foraggi e Mangimi</b>		€ 2.795.924	53
Farine vegetali di estrazione (t)	2.195	€ 853.130	11
Polpe barbabietola (t)	4.660	€ 1.003.350	23
Erba medica disidr. (t)	3.943	€ 862.080	18
Favino (t)	252	€ 77.364	1
<b>Lattiero-Caseari</b>		€ 11.938.633	25
Grana Padano (forme)	12.765	€ 3.342.423	11
Parmigiano Reggiano (forme)	23.790	€ 8.596.210	14
<b>Ortofrutta</b>		€ 750.475	479
Arance (kg)	89.766	€ 55.936	32
Zucche (kg)	1.580	€ 656	4
Clementine (kg)	623.334	€ 445.666	142
Uva Da Tavola (kg)	1.527	€ 2.046	1
Fragole (kg)	775	€ 2.169	10
Susine (kg)	40.046	€ 25.694	11
Ortaggi da frutto IV gamma (conf.)	1.037	€ 29.231	15
Ortaggi da seme o legumi IV gamma (conf.)	668	€ 3.564	5
Cavoli Cappucci (kg)	20	€ 30	1
Rucola (kg)	79.296	€ 43.332	23
Cavolfiori (kg)	63.461	€ 78.026	105
Cachi (Loti) (kg)	6.832	€ 7.653	16
Lattughe (kg)	30.970	€ 34.782	61
Spinaci (kg)	2.655	€ 5.212	6
Bietole (kg)	133	€ 299	1
Ortaggi da foglia IV gamma (conf.)	29.529	€ 14.124	27
Cavoli Verza (kg)	1.120	€ 462	8
Cavoli Broccoli (kg)	524	€ 310	5
Actinidia (kg)	2.021	€ 1.281	6
<b>Salumi e Grassine</b>		€ 82.927	172
Prosciutto crudo non marchiato (pezzi)	132	€ 7.872	8
Coppa stagionata (kg)	613	€ 4.788	8
Pancetta filettata (kg)	825	€ 6.131	9
Prosciutto cotto (kg)	3.993	€ 16.411	30
Salame di puro suino (kg)	5.207	€ 25.542	68
Spalla (kg)	447	€ 1.922	2
Bresaola (kg)	474	€ 7.363	4
Altri salumi cotti (kg)	305	€ 1.479	8
Lardo (kg)	102	€ 704	4
Pancetta arrotolata (kg)	999	€ 6.043	13
Salsiccia (kg)	774	€ 3.085	13
Lonza (kg)	146	€ 1.350	3
Guanciale (kg)	32	€ 236	2
<b>Totale</b>		<b>€ 31.299.305</b>	<b>1.246</b>

Fonte: BMTI S.C.p.A. (\*) l'unità di misura delle quantità transate è riportata nella colonna "prodotto"

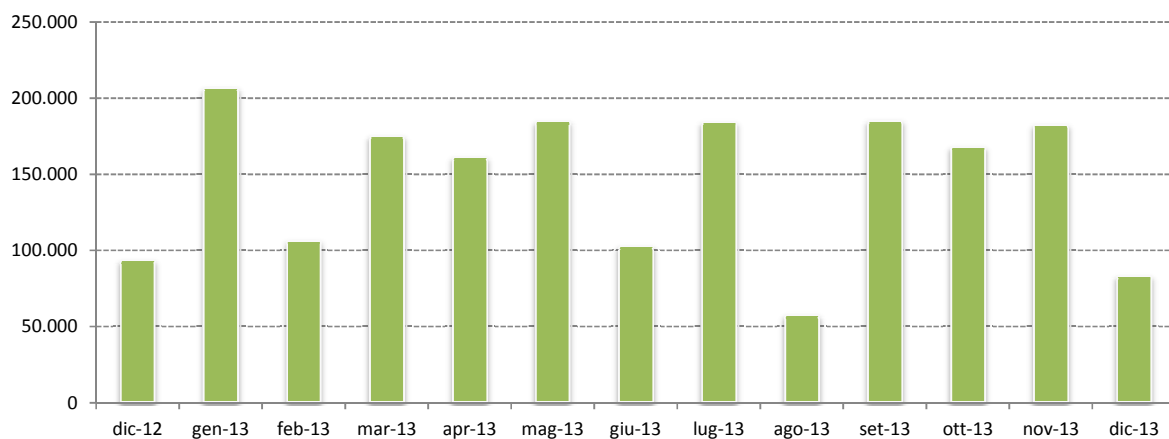
## RISULTATI DI MERCATO\*

Grafico 1: Contratti conclusi per mese negli ultimi 13 mesi



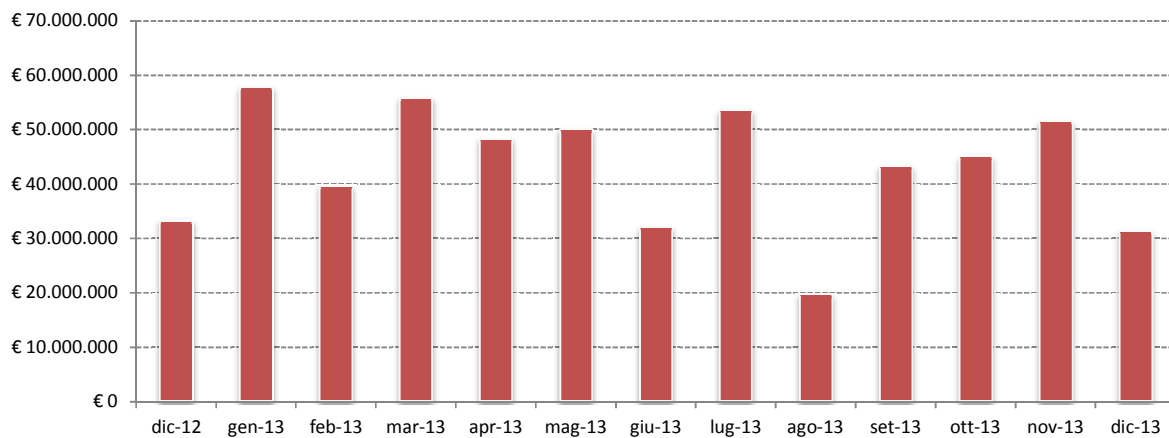
Fonte: BMTI S.C.p.A.

Grafico 2: Quantità transate per mese negli ultimi 13 mesi (tonnellate)



Fonte: BMTI S.C.p.A.

Grafico 3: Controvalore per mese negli ultimi 13 mesi (€)



Fonte: BMTI S.C.p.A.

\* dati riepilogativi delle contrattazioni concluse sui mercati attivi della Borsa Merci Telematica Italiana